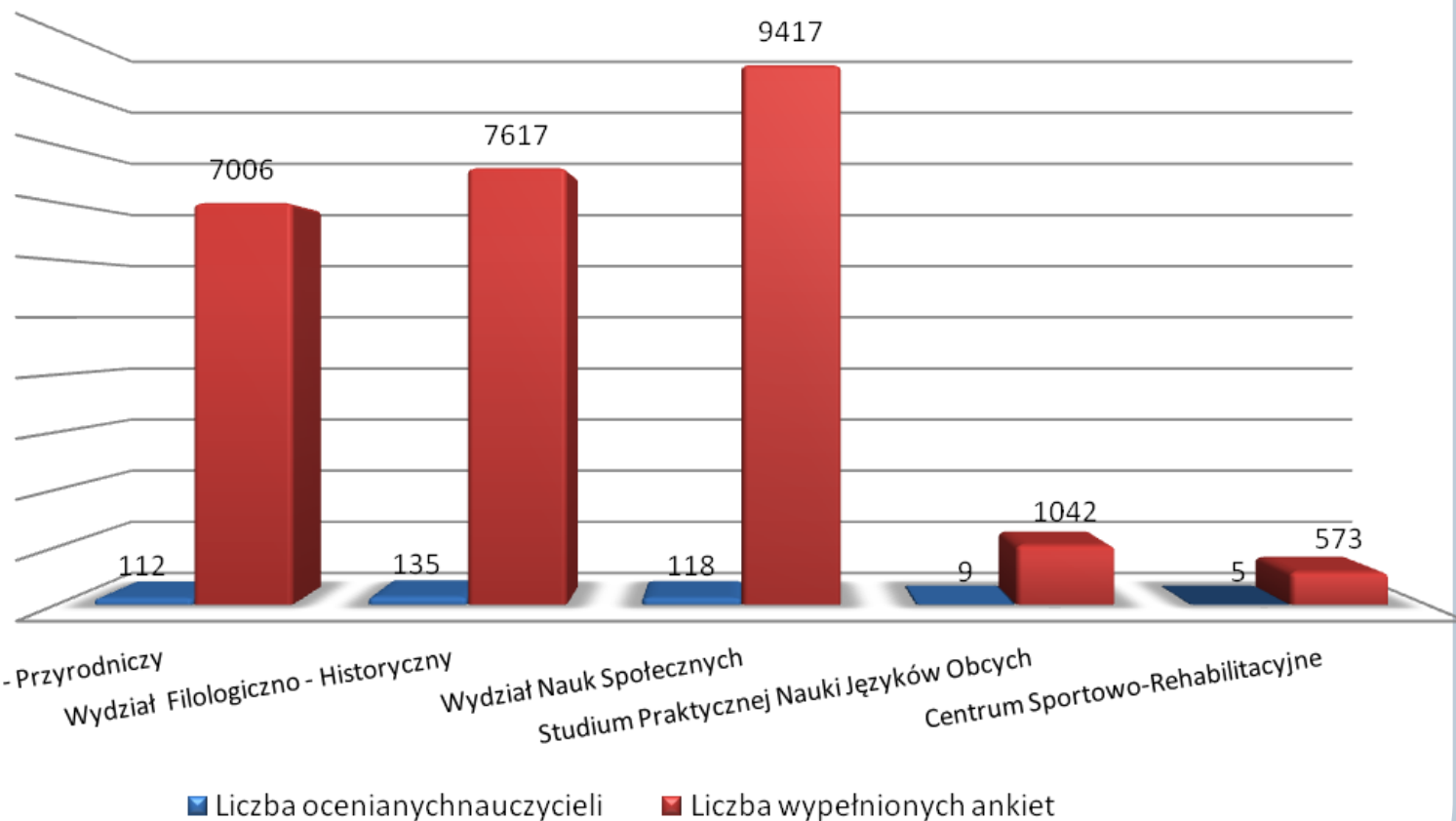


OCENA NAUCZYCIELI AKADEMICKICH DOKONANA PRZEZ STUDENTÓW

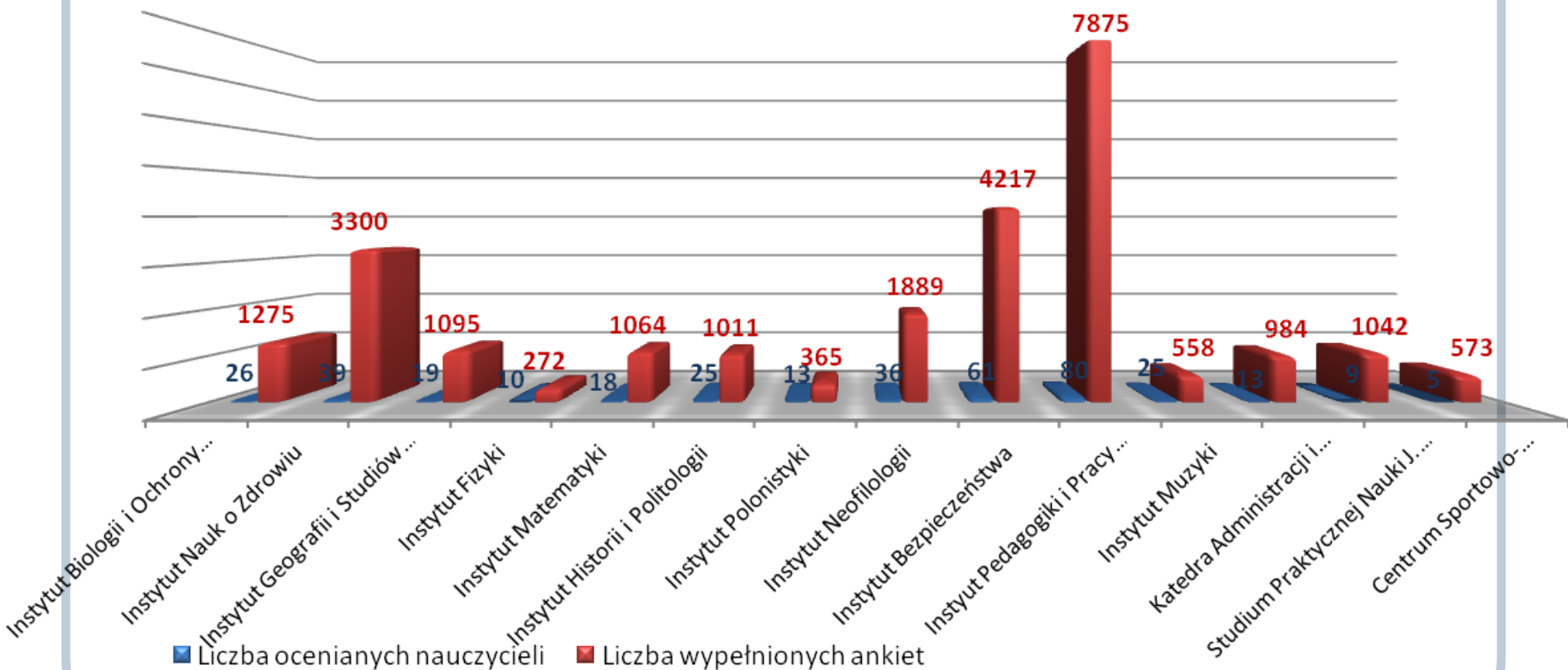
**ROK AKADEMICKIM 2015/16
SEMESTR ZIMOWY**

Uczelniana Komisja Oceniająca
Komisja ds. Publikacji Informacji

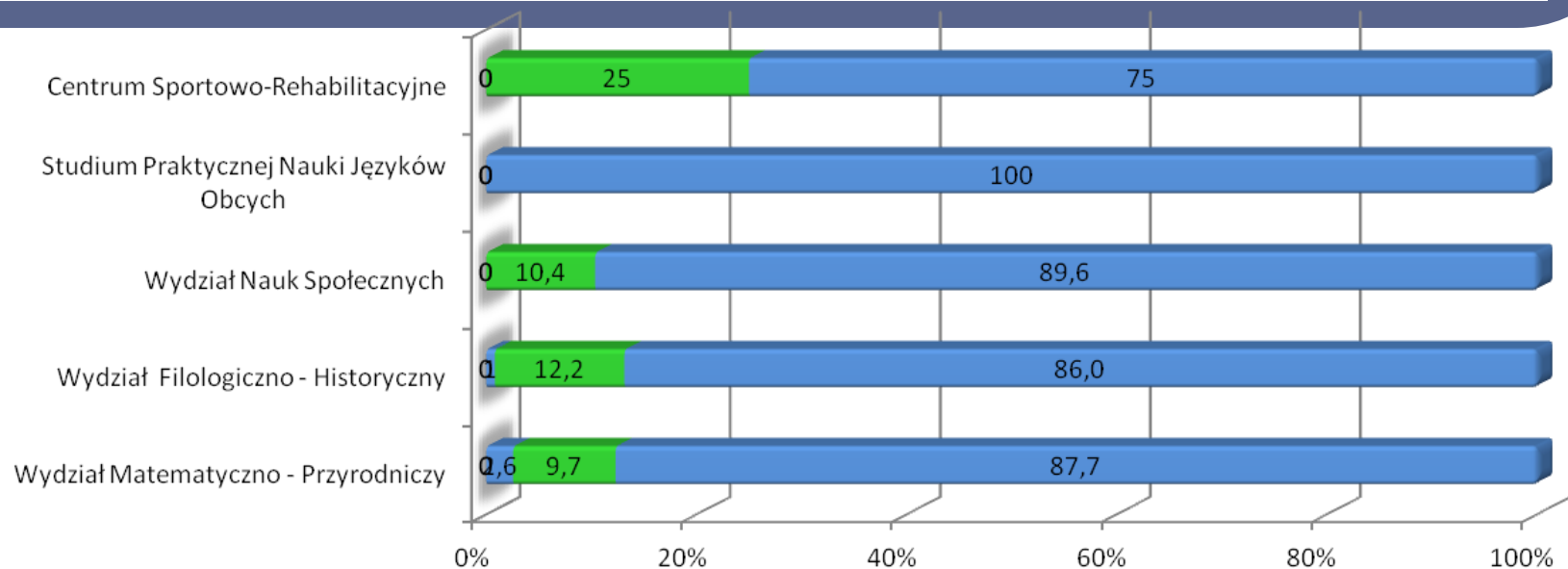
Liczebność respondentów biorących udział w ocenie nauczycieli na poszczególnych wydziałach oraz w jednostkach międzywydziałowych



Liczebność respondentów biorących udział w ocenie nauczycieli w poszczególnych jednostkach AP w Słupsku



Udział procentowy ocen wystawionych na poszczególnych wydziałach oraz w jednostkach międzywydziałowych



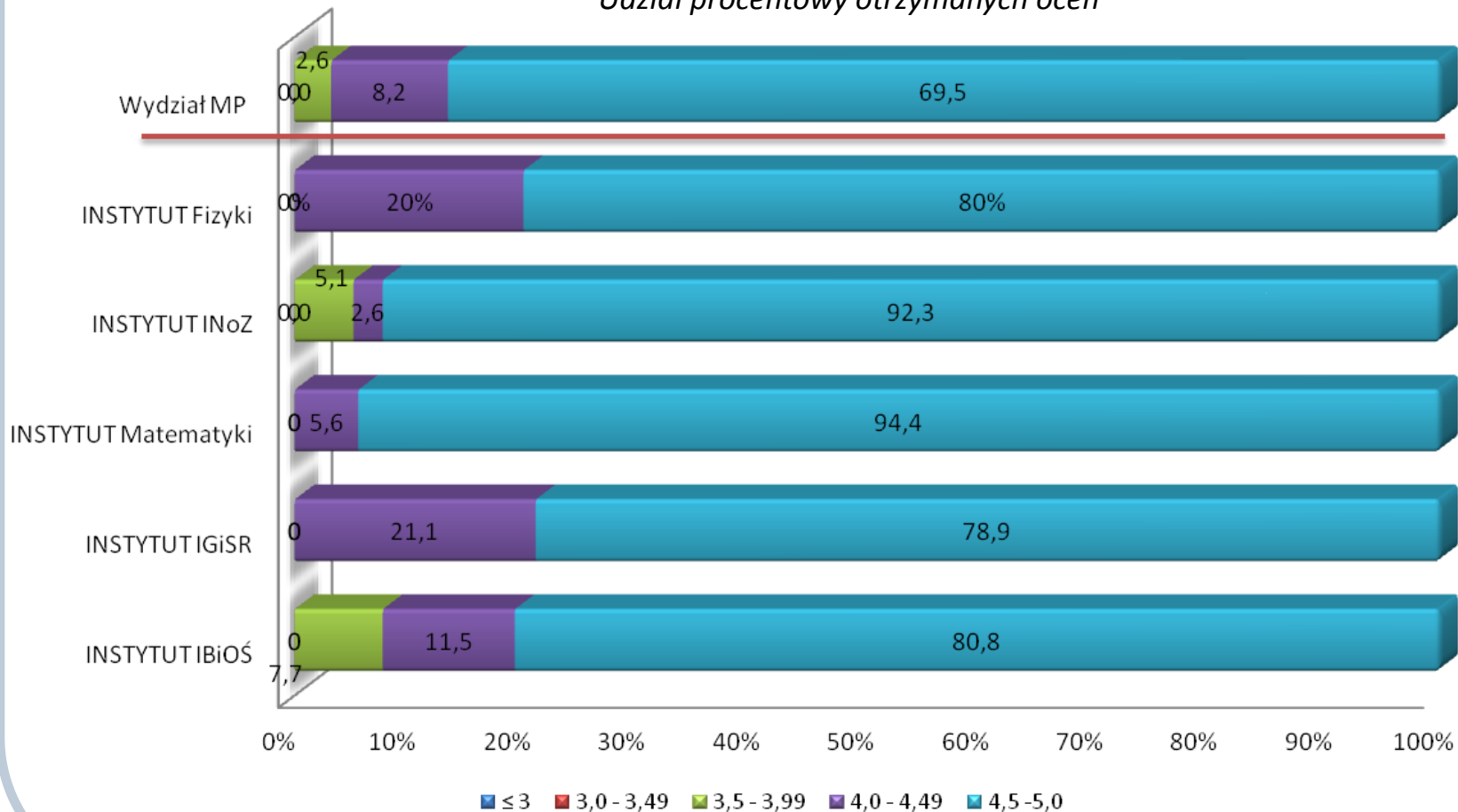
	Wydział Matematyczno - Przyrodniczy	Wydział Filologiczno - Historyczny	Wydział Nauk Społecznych	Studium Praktycznej Nauki Języków Obcych	Centrum Sportowo- Rehabilitacyjne
■ ≤ 3	0	0	0	0	0
■ 3,0 - 3,49	0	0	0	0	0
■ 3,5 - 3,99	2,6	1	0	0	0
■ 4,0 - 4,49	9,7	12,2	10,4	0	25
■ 4,5 - 5,0	87,7	86,0	89,6	100	75

■ ≤ 3 ■ 3,0 - 3,49 ■ 3,5 - 3,99 ■ 4,0 - 4,49 ■ 4,5 - 5,0

Wydział Matematyczno – Przyrodniczy

W jakim stopniu prowadzący przedstawił treści programowe zawarte w sylabusie do realizowanego przedmiotu?

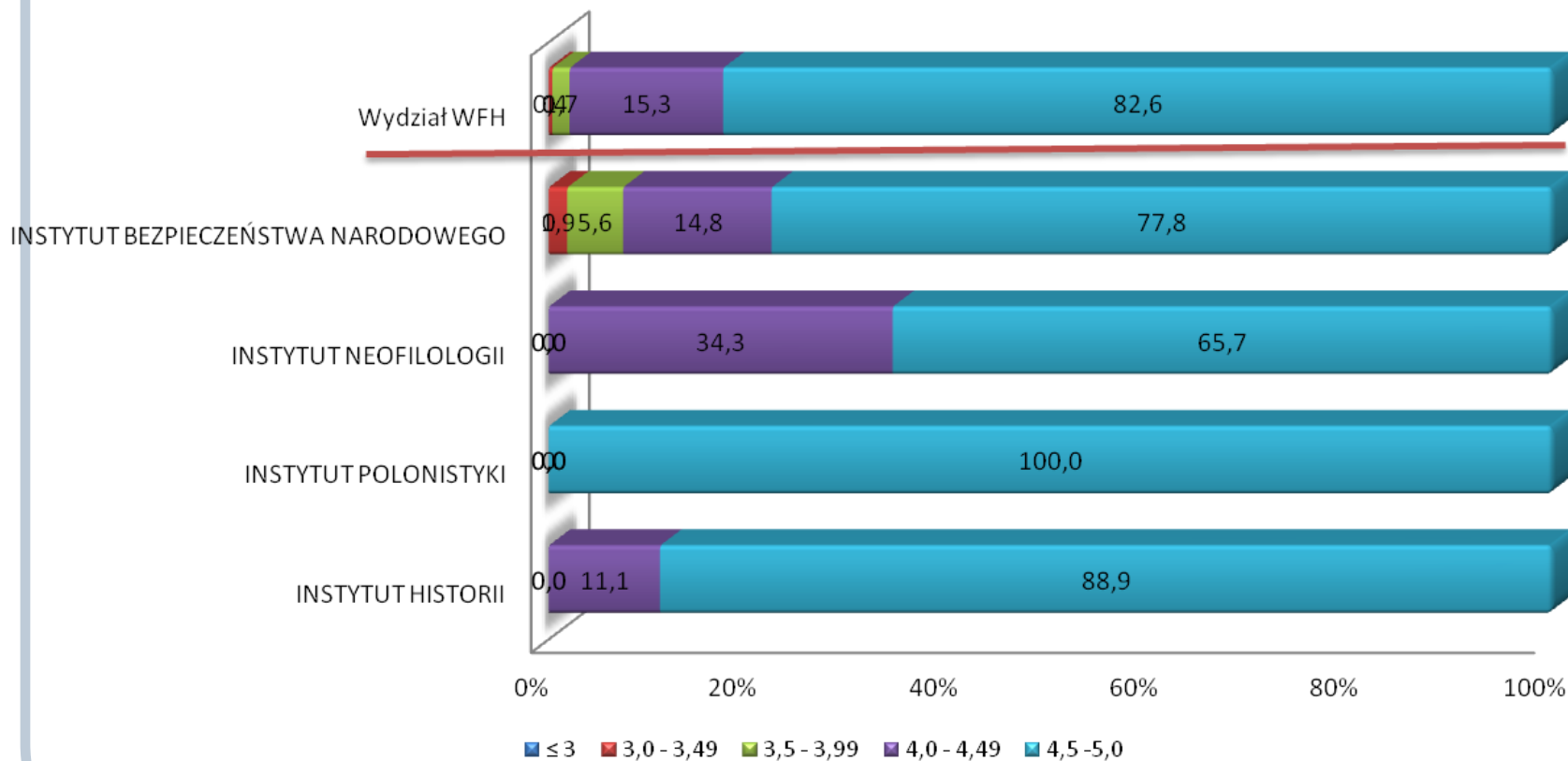
Udział procentowy otrzymanych ocen



Wydział Filologiczno – Historyczny

W jakim stopniu prowadzący przedstawił treści programowe zawarte w sylabusie do realizowanego przedmiotu?

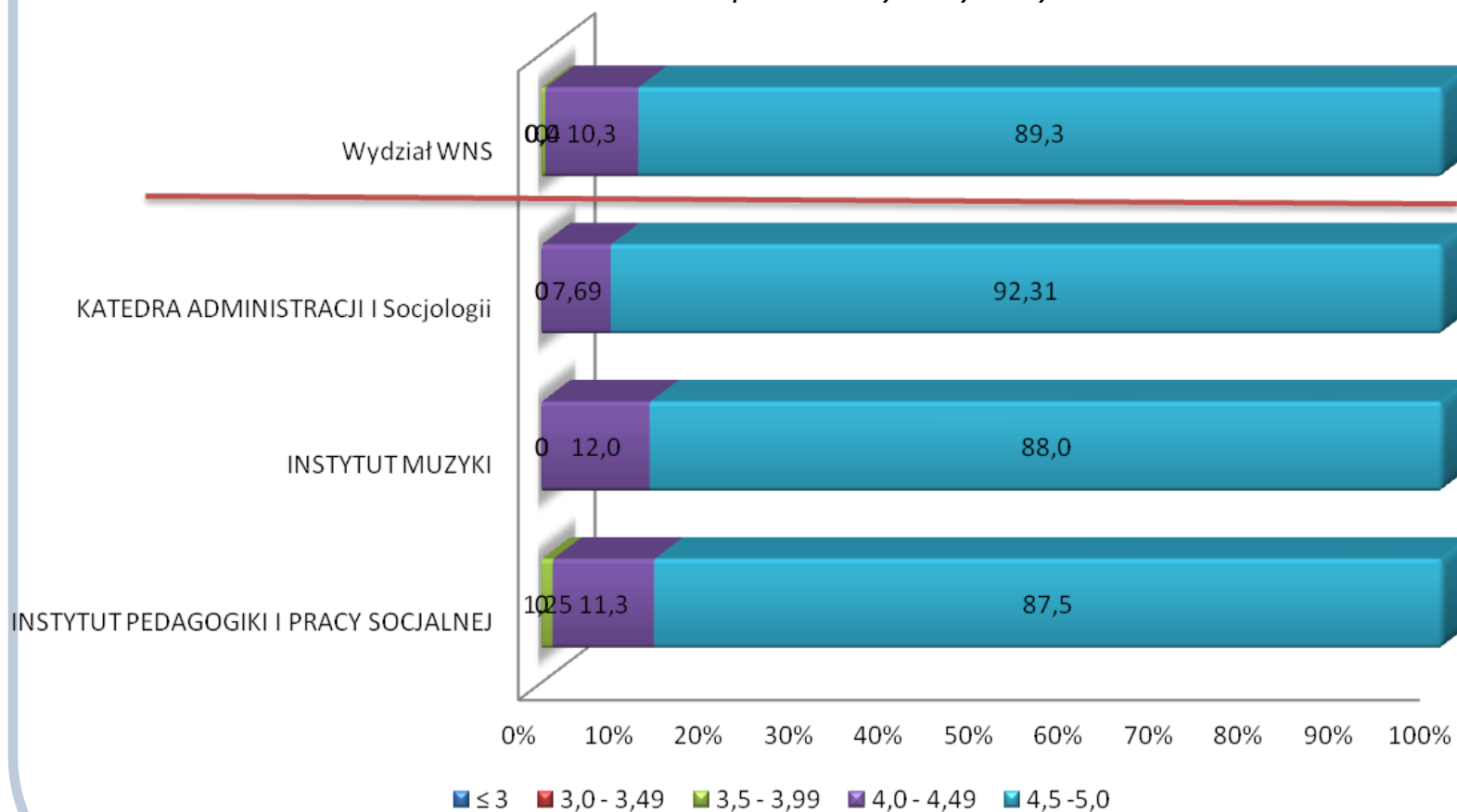
Udział procentowy otrzymanych ocen



Wydział Nauk Społecznych

W jakim stopniu prowadzący przedstawił treści programowe zawarte w sylabusie do realizowanego przedmiotu?

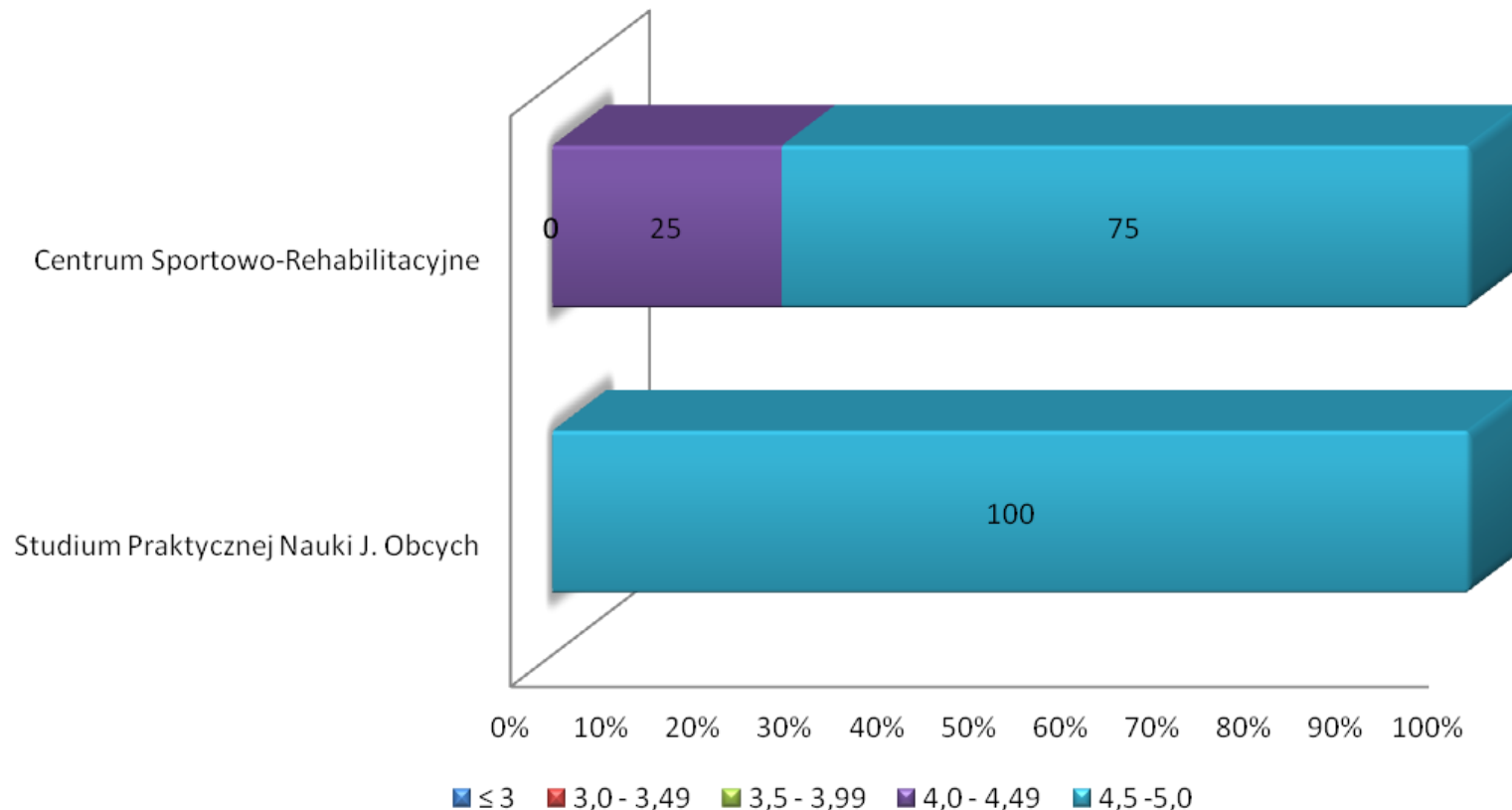
Udział procentowy otrzymanych ocen



Jednostki międzywydziałowe

W jakim stopniu prowadzący przedstawił treści programowe zawarte w sylabusie do realizowanego przedmiotu?

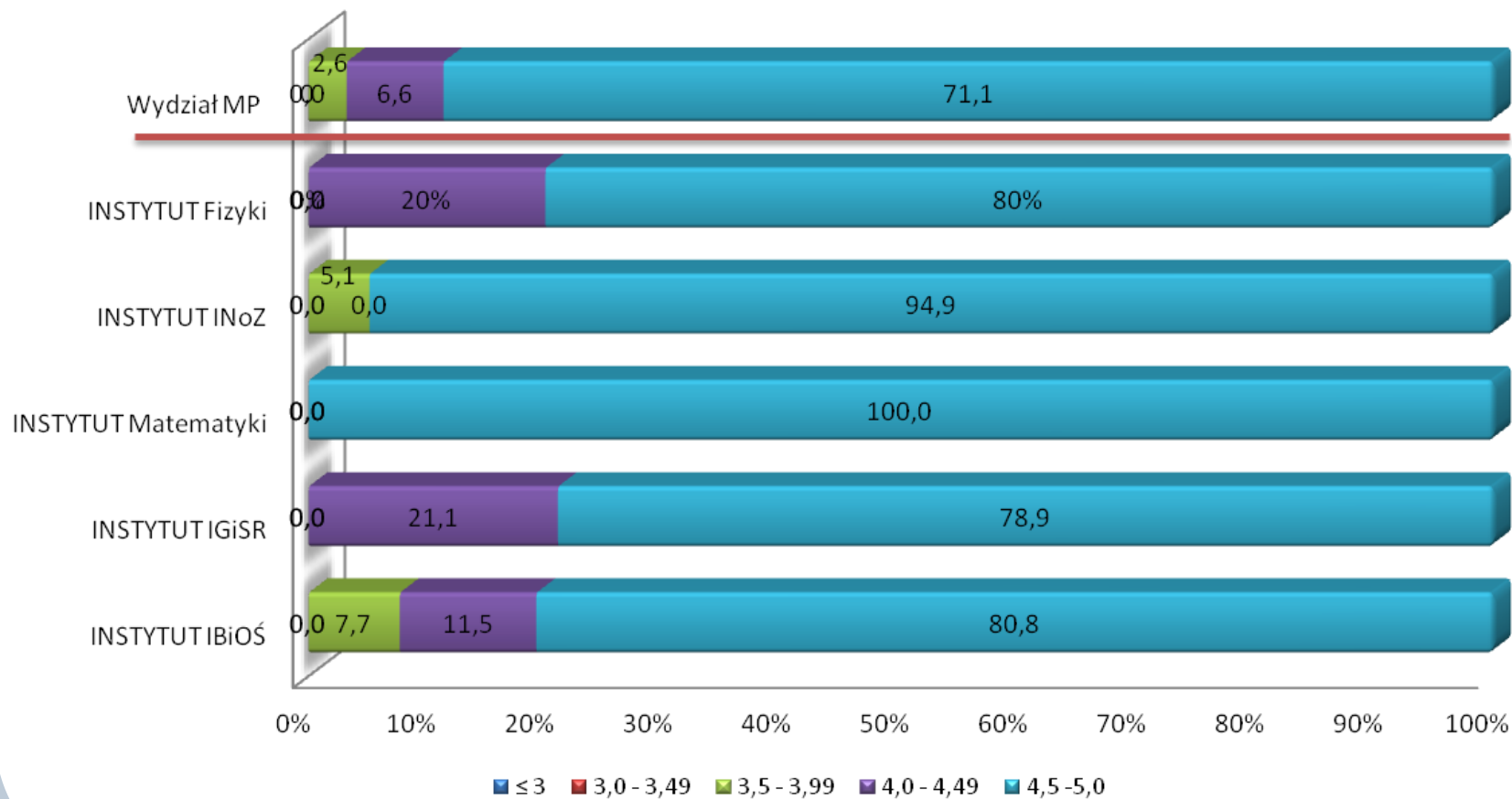
Udział procentowy otrzymanych ocen



Wydział Matematyczno – Przyrodniczy

W jakim stopniu prowadzący przedstawił kryteria oceniania zawarte w sylabusie do realizowanego przedmiotu?

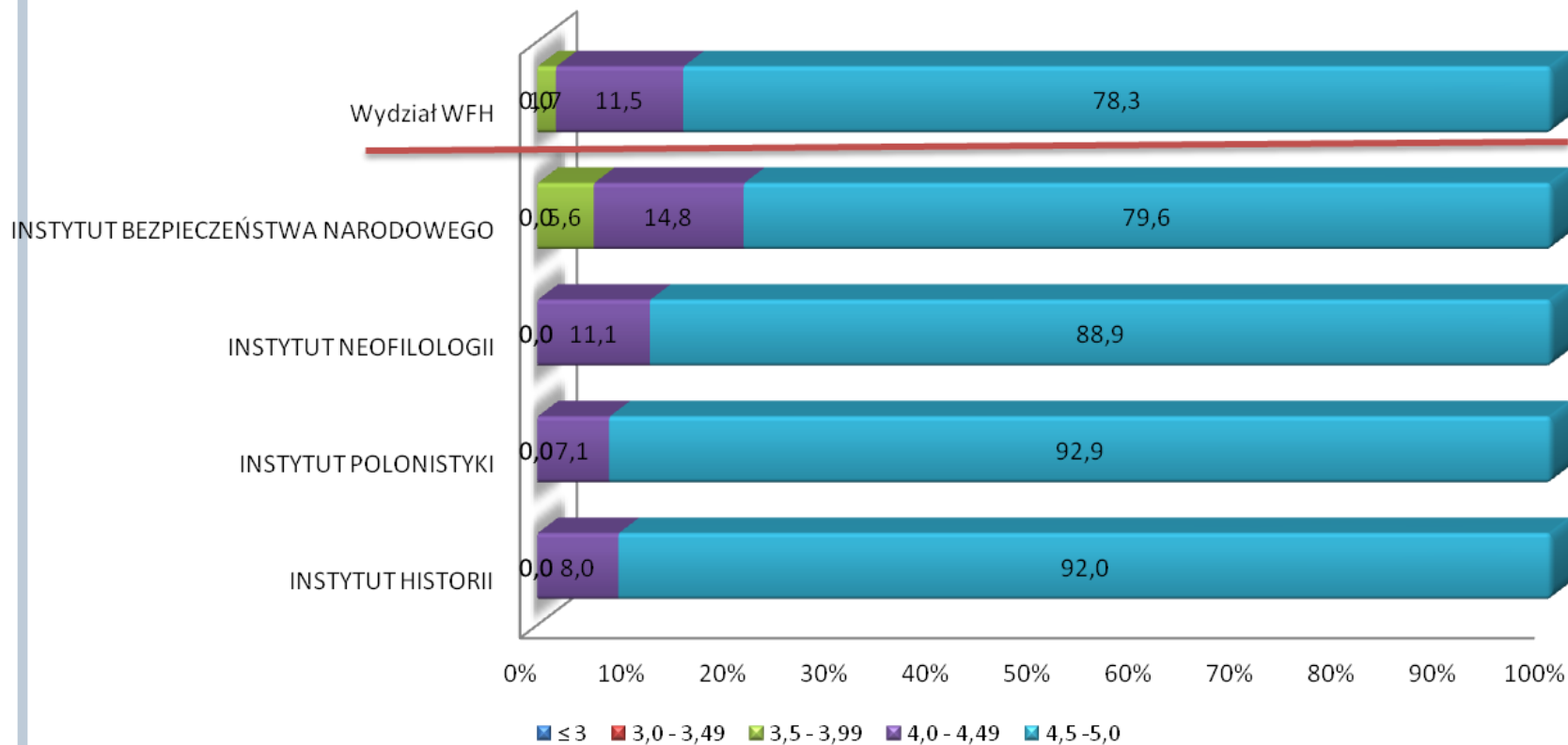
Udział procentowy otrzymanych ocen



Wydział Filologiczno – Historyczny

W jakim stopniu prowadzący przedstawił kryteria oceniania zawarte w sylabusie do realizowanego przedmiotu?

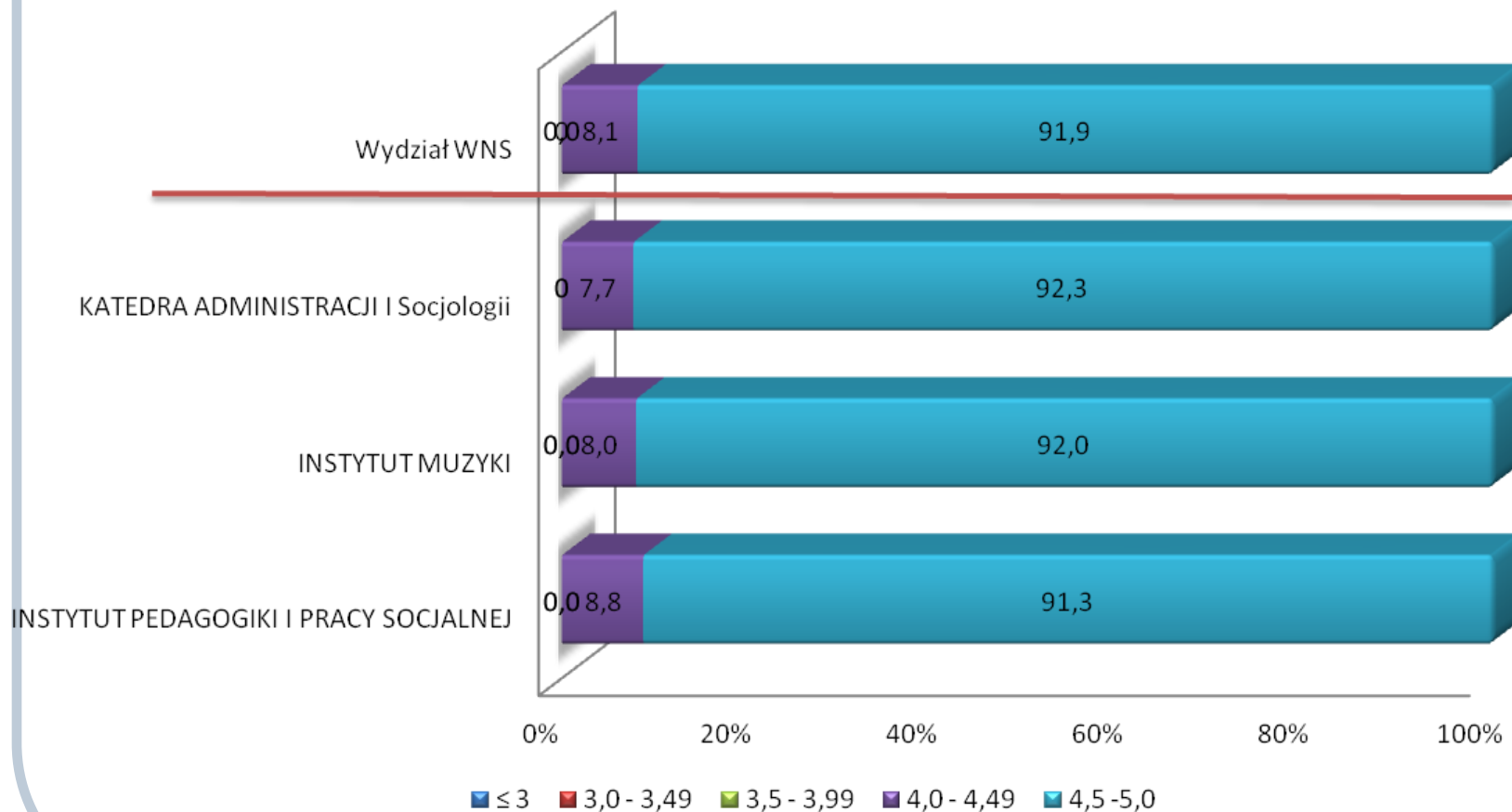
Udział procentowy otrzymanych ocen



Wydział Nauk Społecznych

W jakim stopniu prowadzący przedstawił kryteria oceniania zawarte w sylabusie do realizowanego przedmiotu?

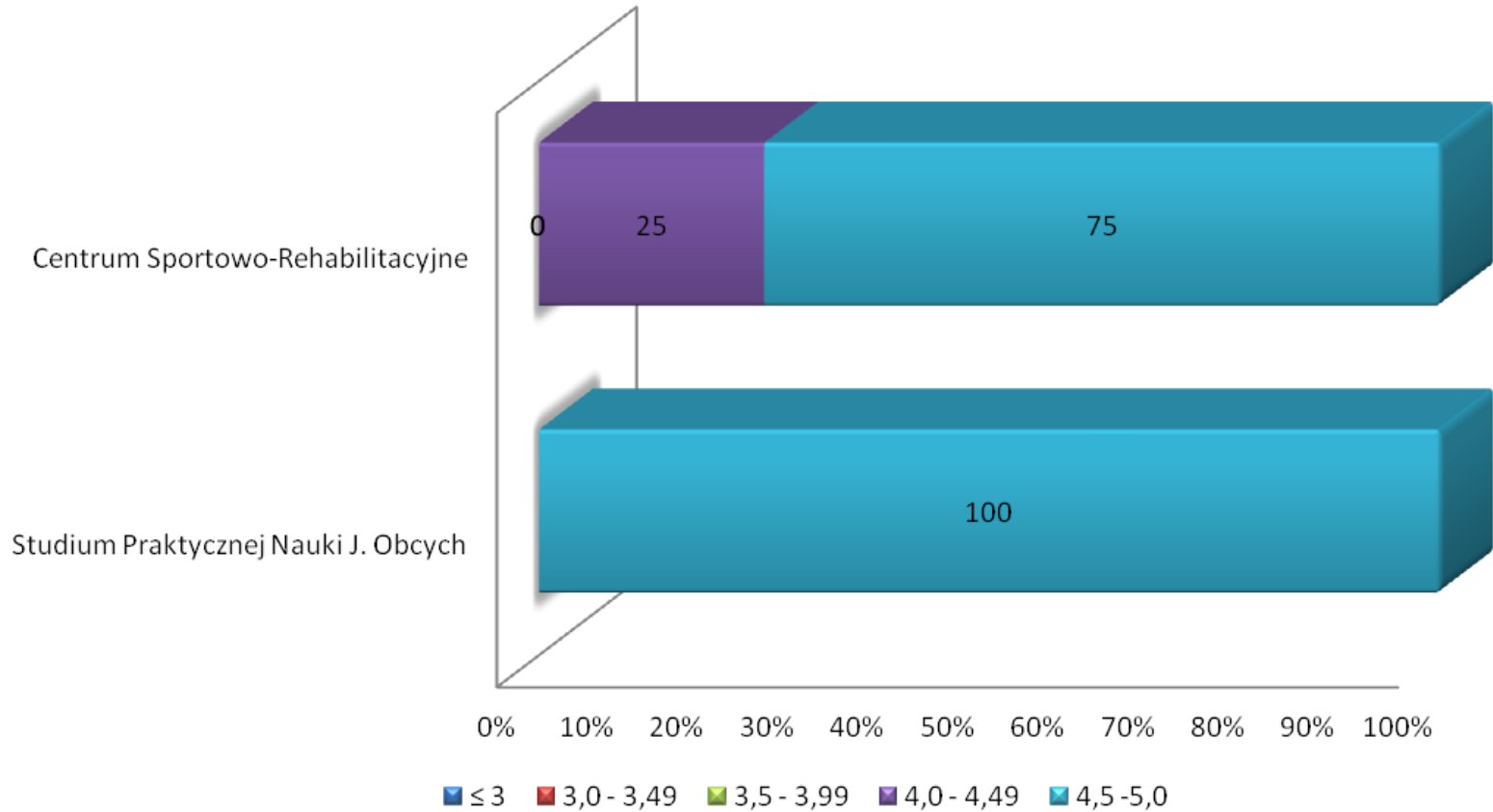
Udział procentowy otrzymanych ocen



Jednostki międzywydziałowe

W jakim stopniu prowadzący przedstawił kryteria oceniania zawarte w sylabusie do realizowanego przedmiotu?

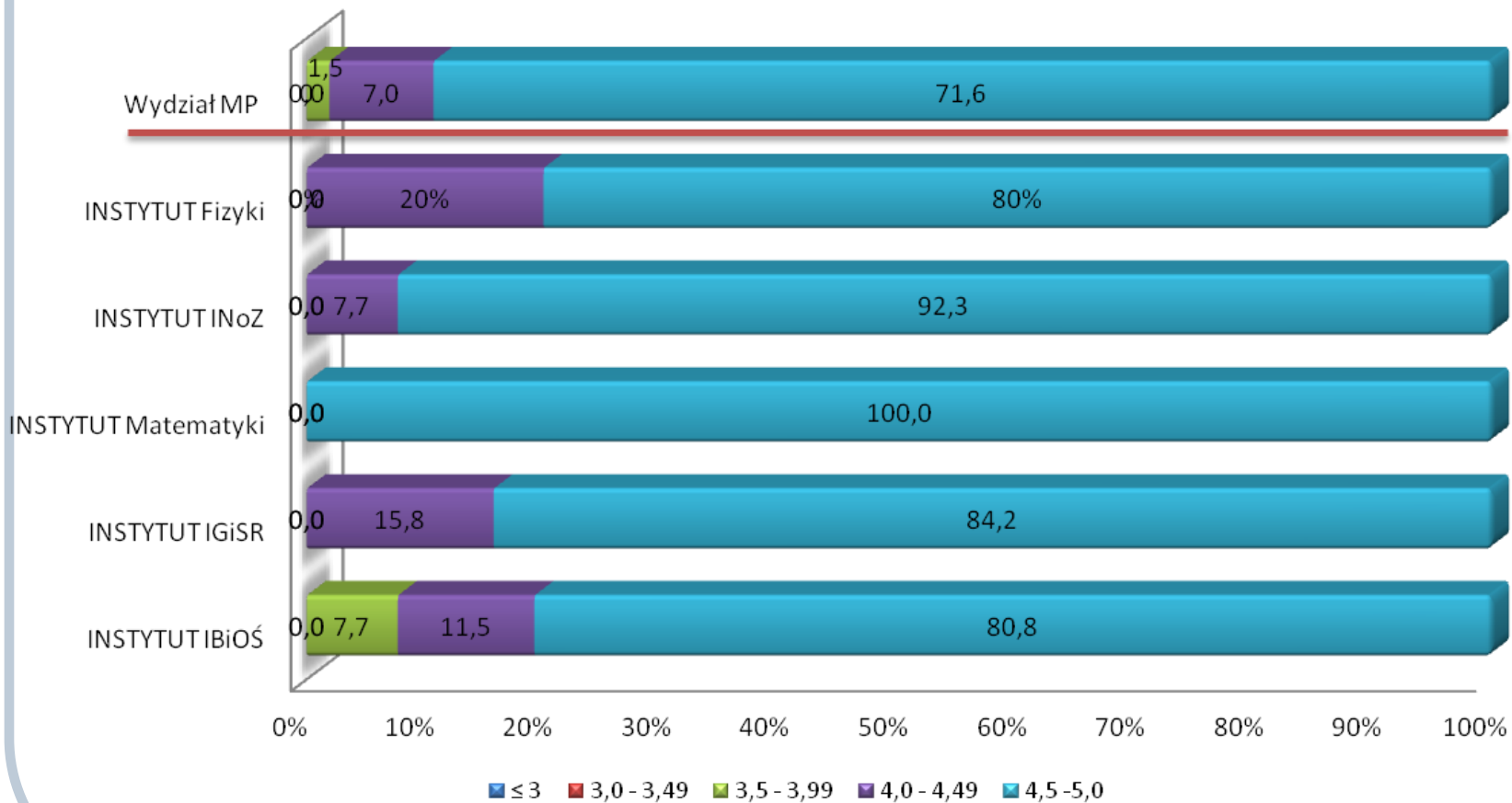
Udział procentowy otrzymanych ocen



Wydział Matematyczno – Przyrodniczy

W jakim stopniu zajęcia odbywały się zgodnie z przyjętym rozkładem zajęć?

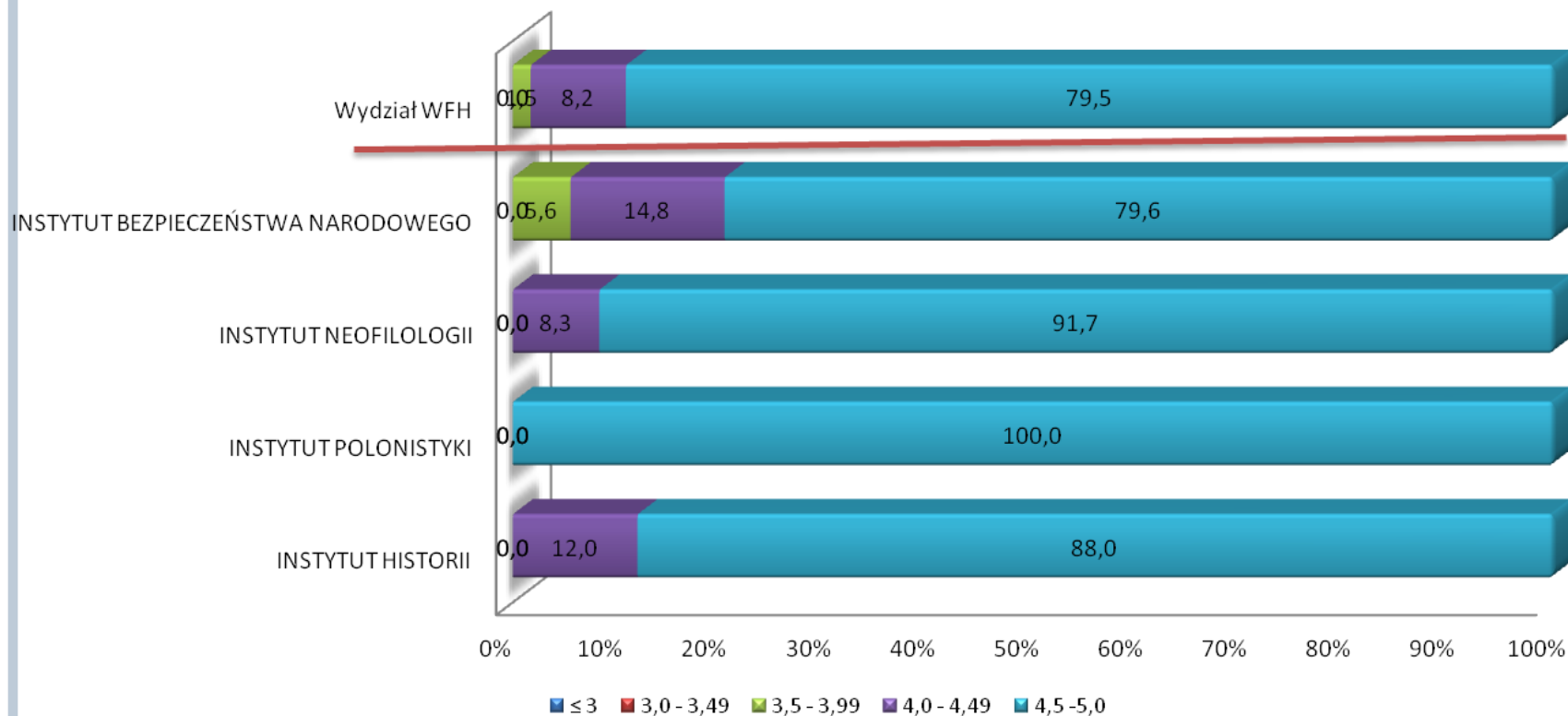
Udział procentowy otrzymanych ocen



Wydział Filologiczno – Historyczny

W jakim stopniu zajęcia odbywały się zgodnie z przyjętym rozkładem zajęć?

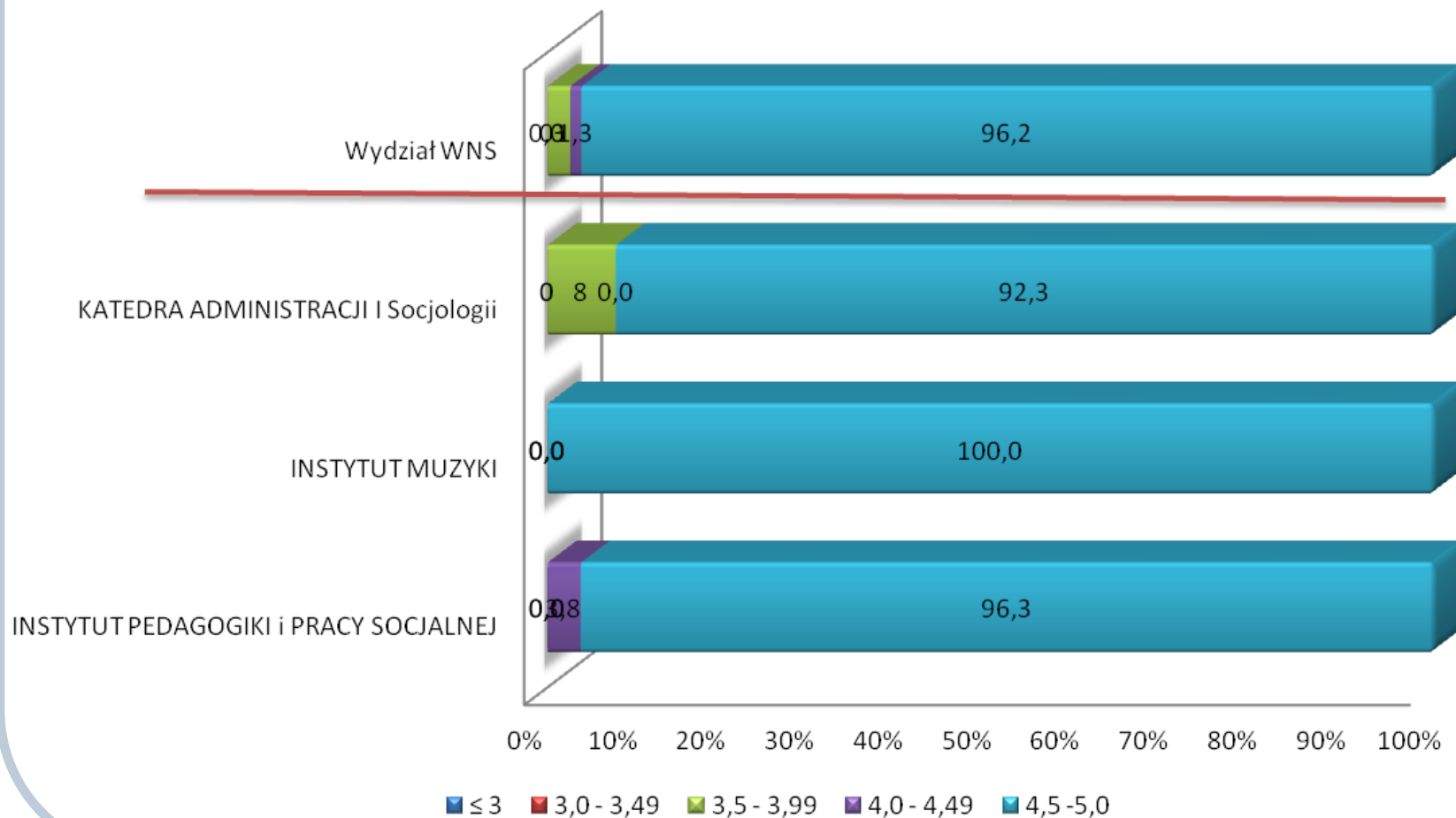
Udział procentowy otrzymanych ocen



Wydział Nauk Społecznych

W jakim stopniu zajęcia odbywały się zgodnie z przyjętym rozkładem zajęć?

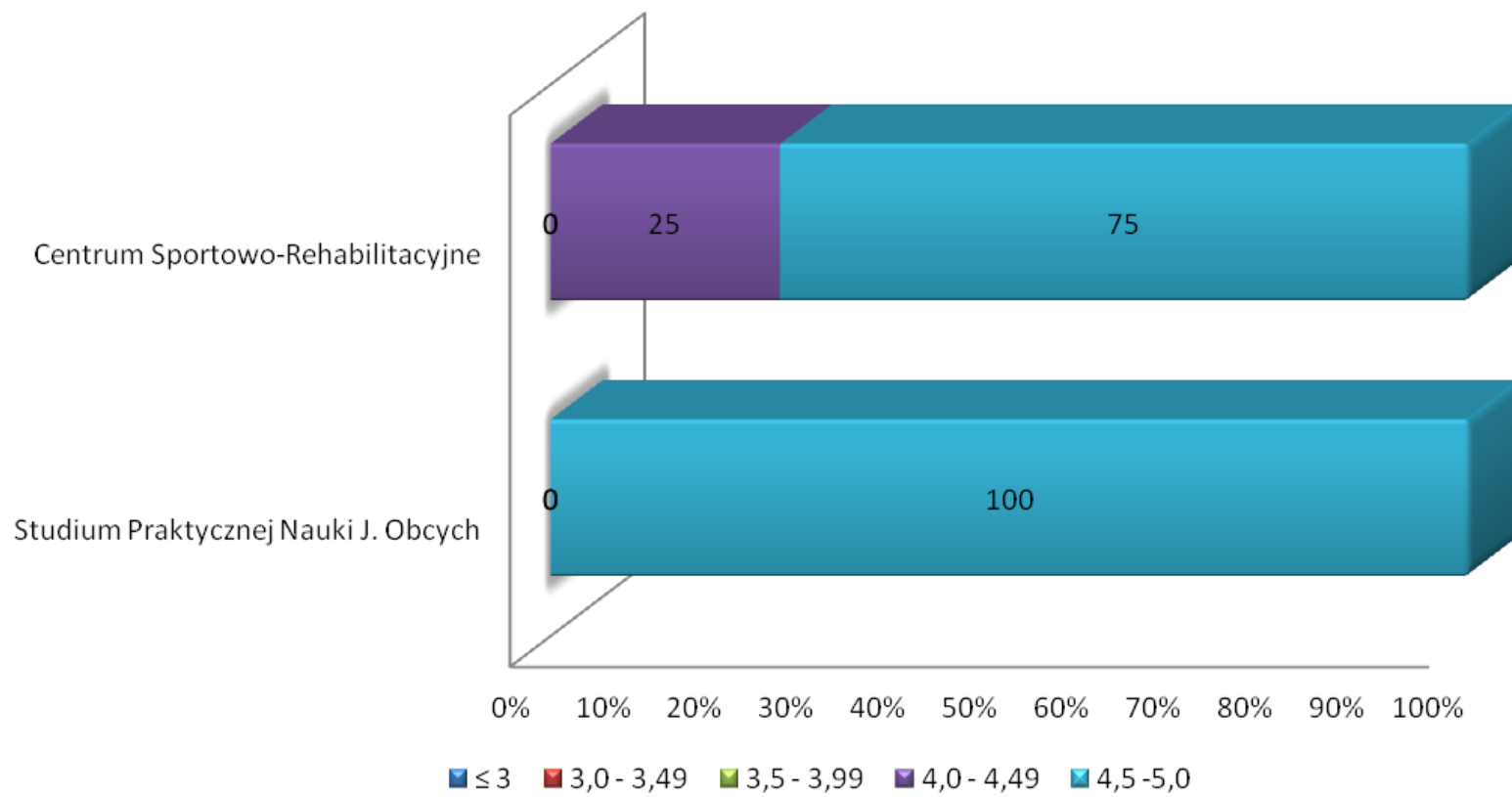
Udział procentowy otrzymanych ocen



Jednostki międzywydziałowe

W jakim stopniu zajęcia odbywały się zgodnie z przyjętym rozkładem zajęć?

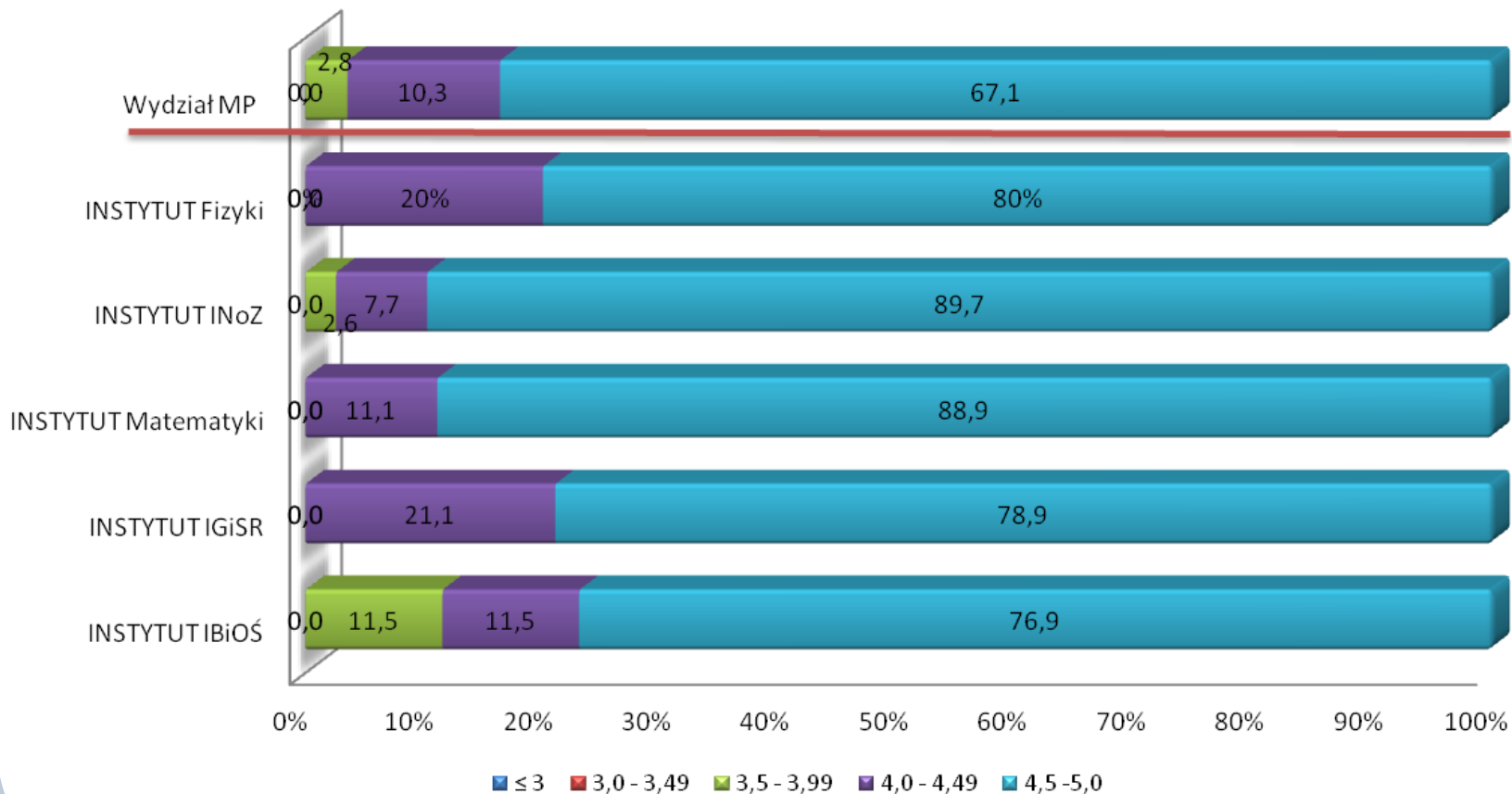
Udział procentowy otrzymanych ocen



Wydział Matematyczno – Przyrodniczy

Oceń jak bardzo nauczyciel dba o budowanie przychylnych relacji ze studentami

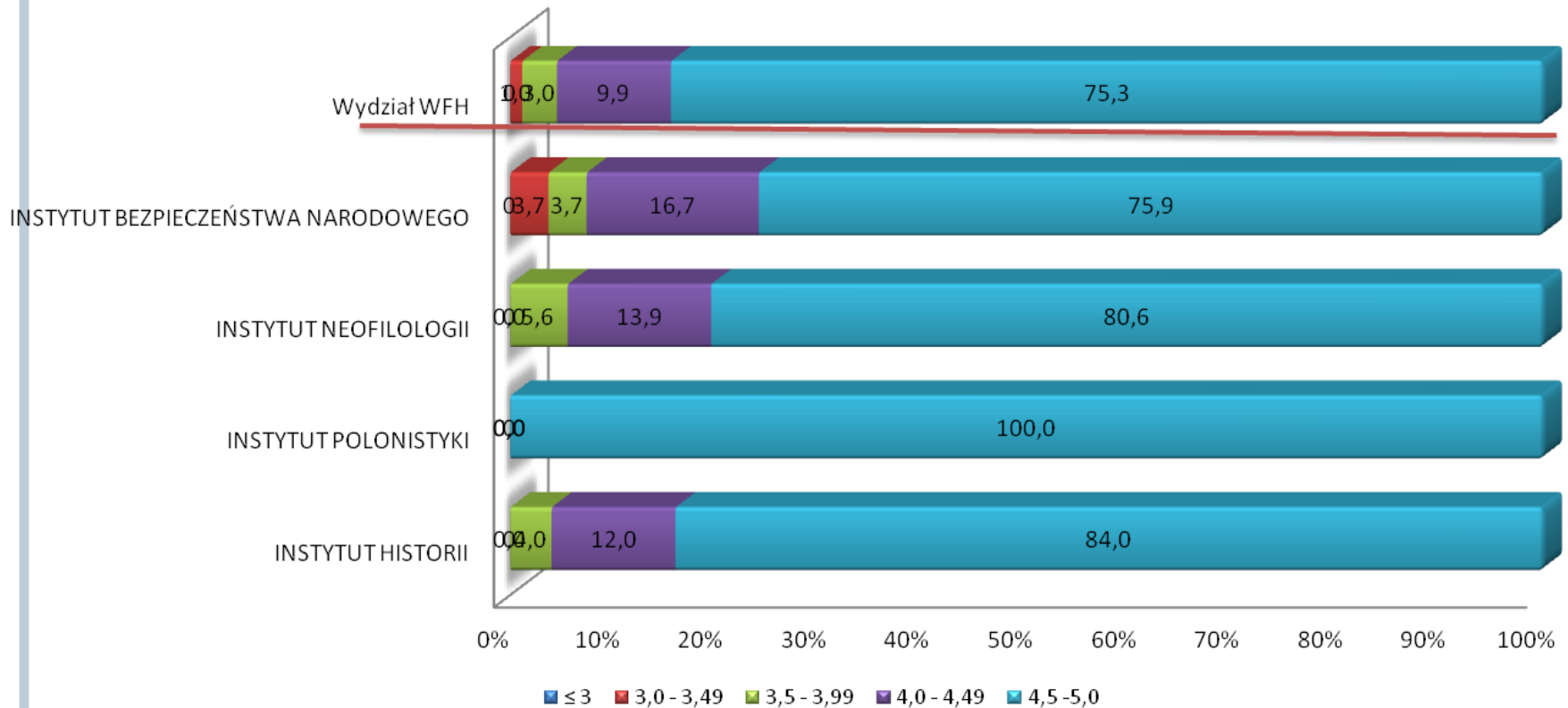
Udział procentowy otrzymanych ocen



Wydział Filologiczno – Historyczny

Oceń jak bardzo nauczyciel dba o budowanie przychylnych relacji ze studentami

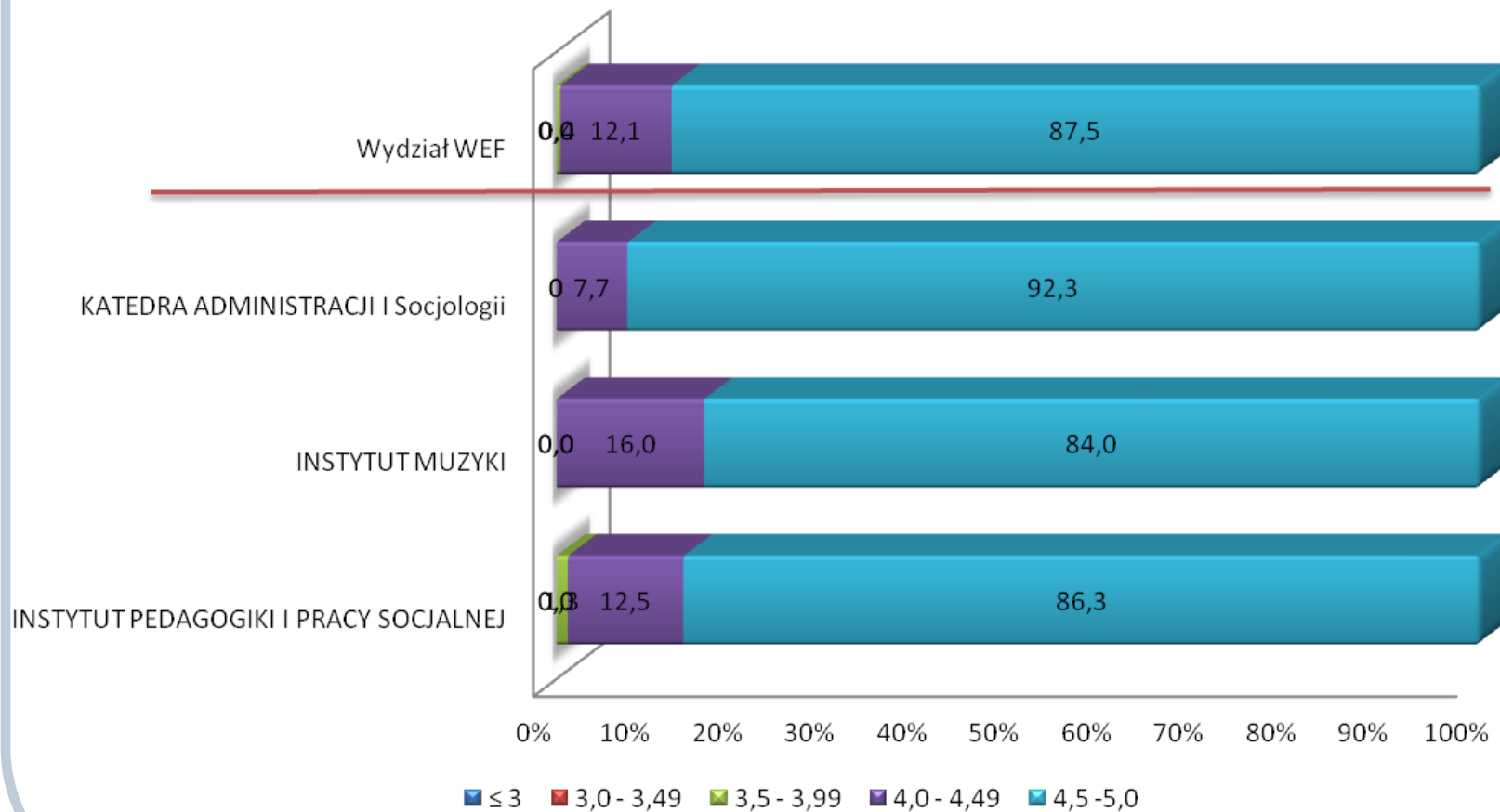
Udział procentowy otrzymanych ocen



Wydział Nauk Społecznych

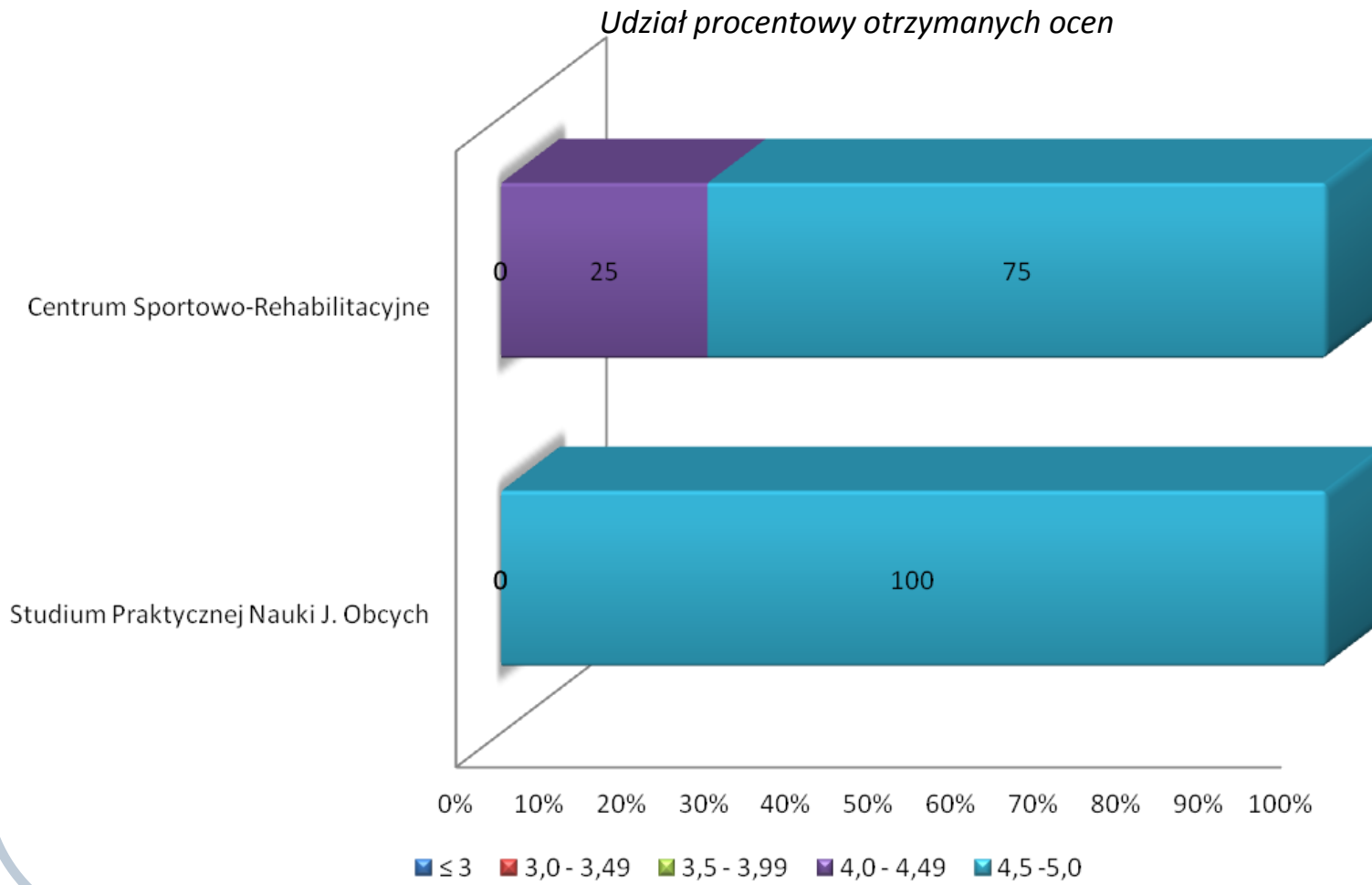
Oceń jak bardzo nauczyciel dba o budowanie przychylnych relacji ze studentami

Udział procentowy otrzymanych ocen



Jednostki międzywydziałowe

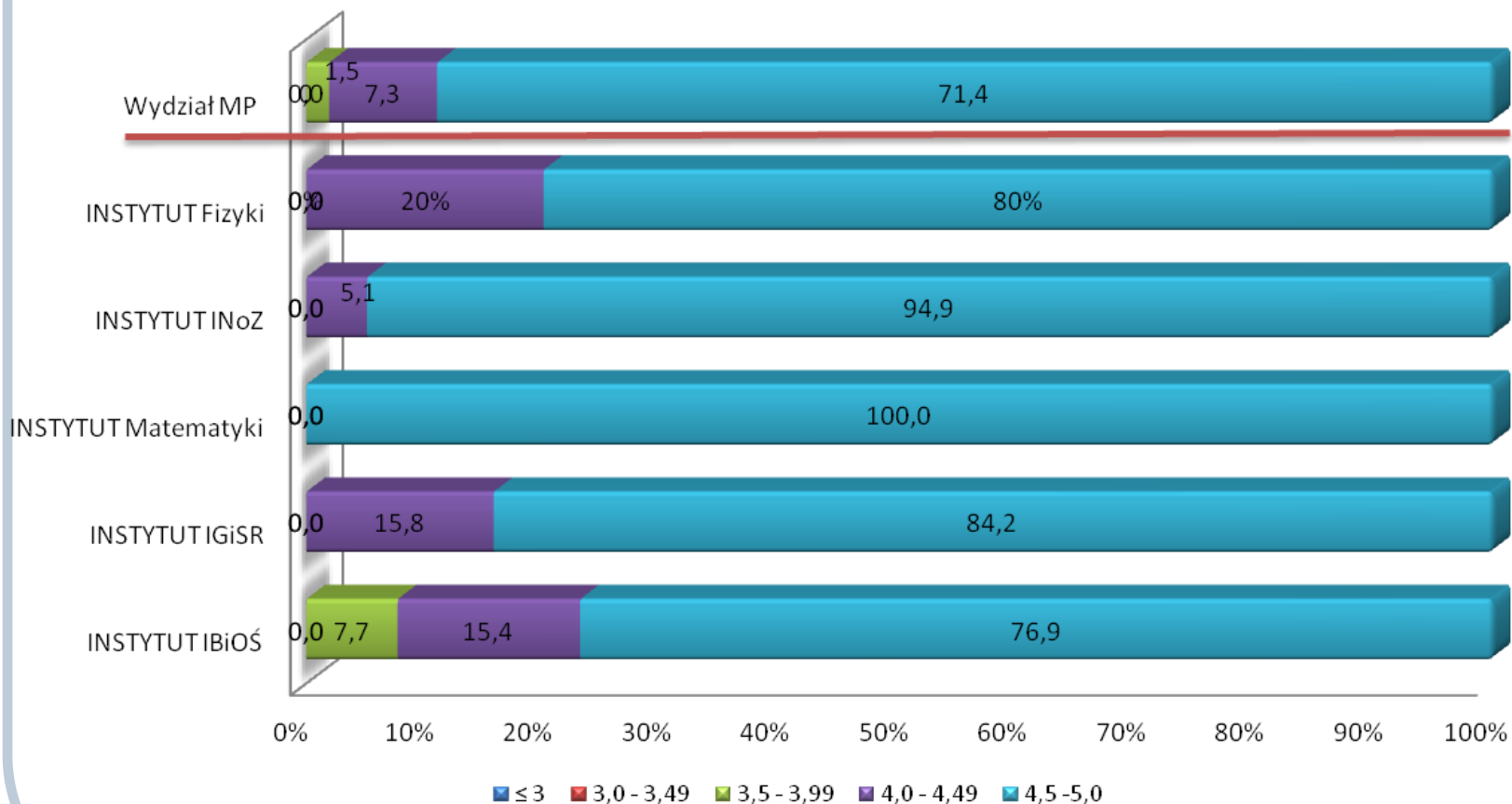
Oceń jak bardzo nauczyciel dbał o budowanie przychylnych relacji ze studentami



Wydział Matematyczno – Przyrodniczy

Jak Pan/Pani ocenia wywiązywanie się nauczyciela z obowiązku obecności na konsultacjach/dyżurach?

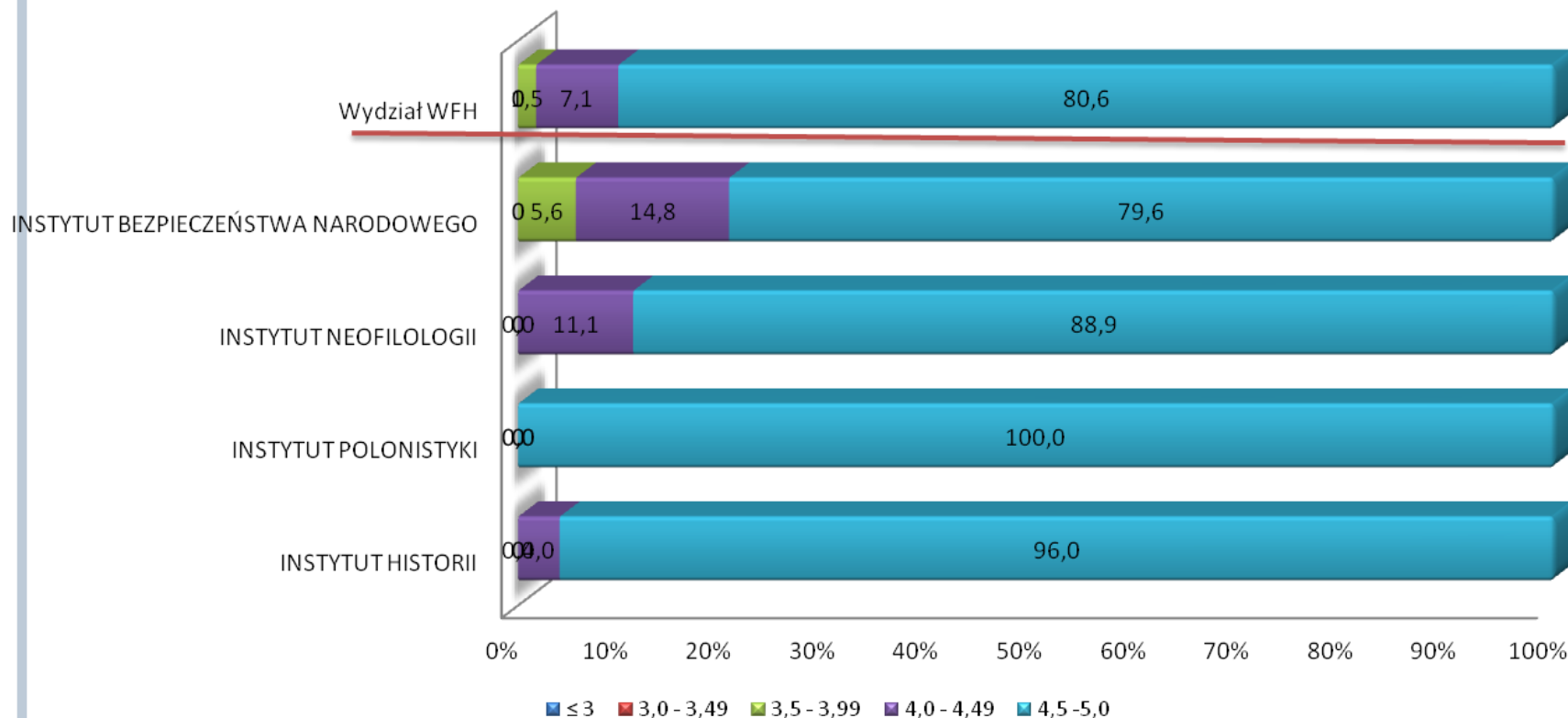
Udział procentowy otrzymanych ocen



Wydział Filologiczno – Historyczny

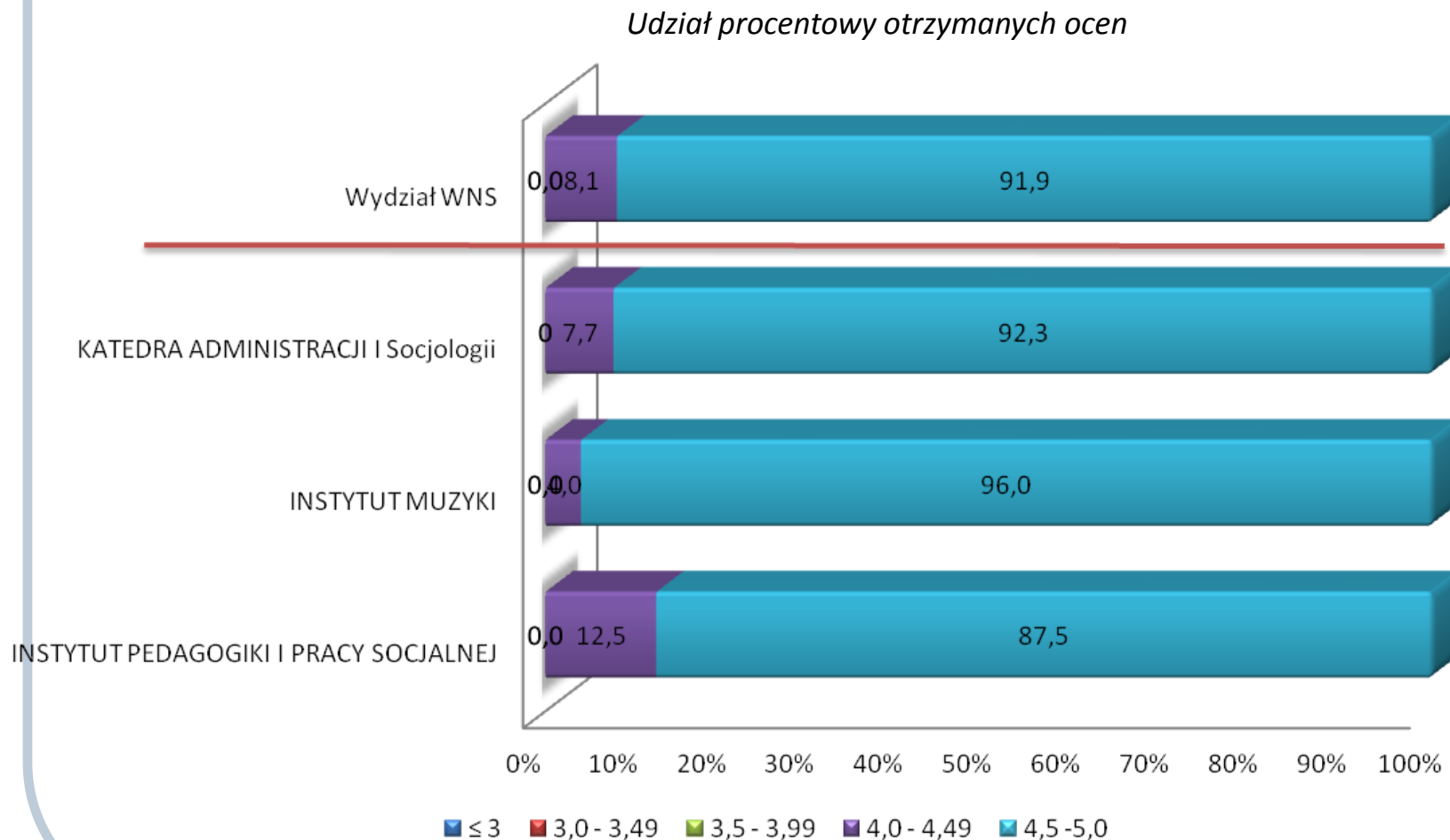
Jak Pan/Pani ocenia wywiązywanie się nauczyciela z obowiązku obecności na konsultacjach/dyżurach?

Udział procentowy otrzymanych ocen



Wydział Nauk Społecznych

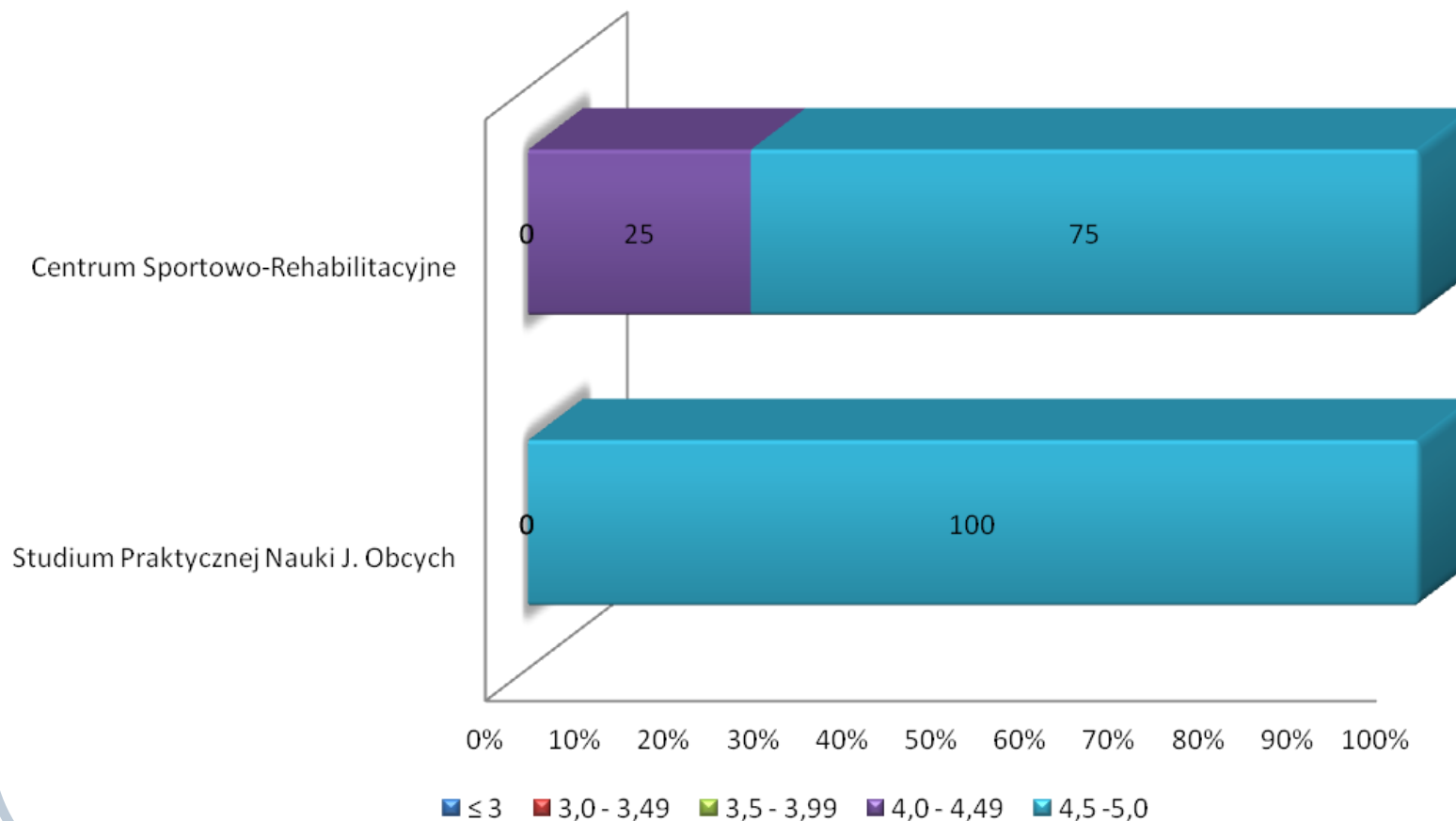
Jak Pan/Pani ocenia wywiązywanie się nauczyciela z obowiązku obecności na konsultacjach/dyżurach?



Jednostki międzywydziałowe

Jak Pan/Pani ocenia wywiązywanie się nauczyciela z obowiązku obecności na konsultacjach/dyżurach?

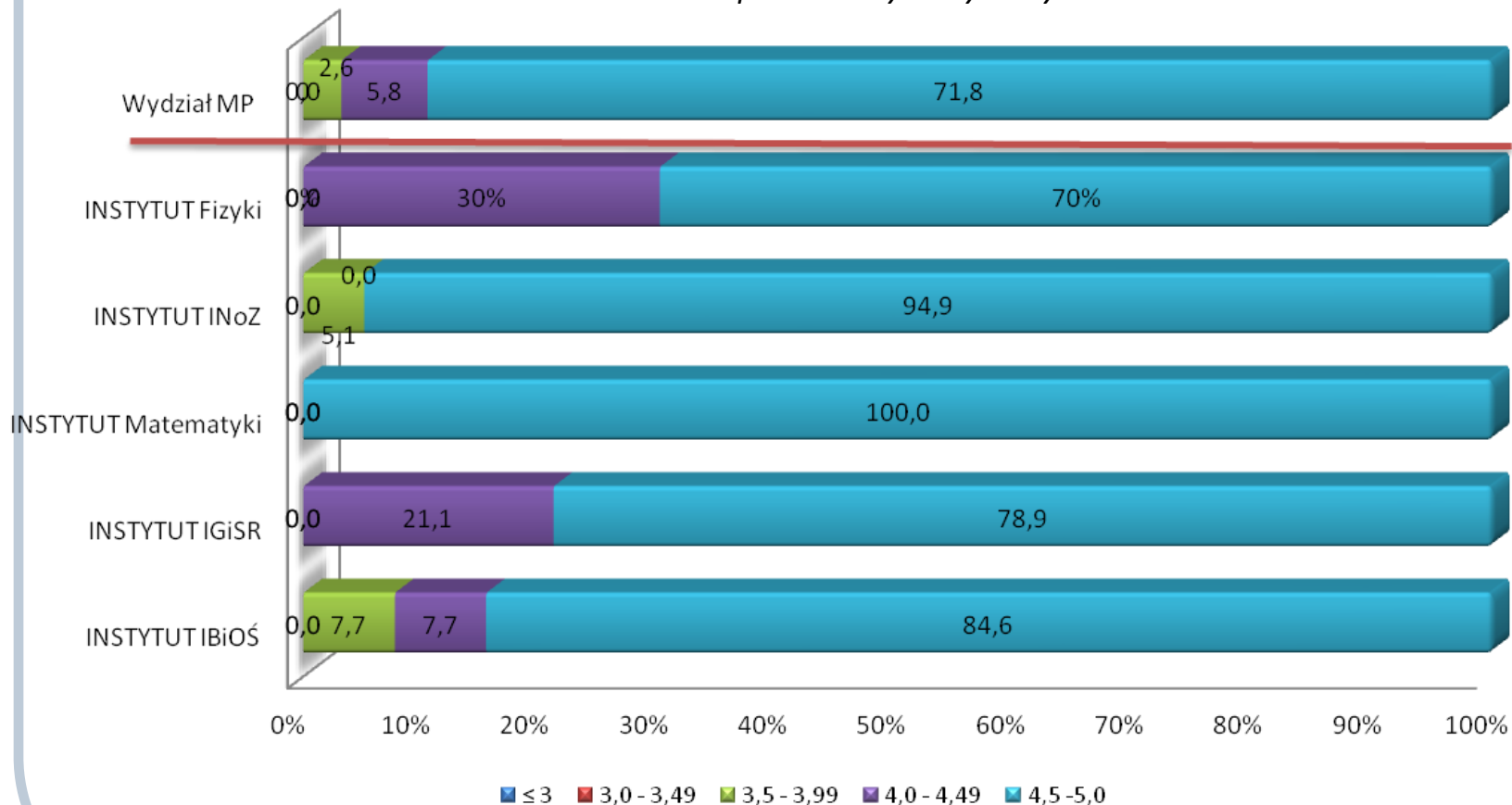
Udział procentowy otrzymanych ocen



Wydział Matematyczno – Przyrodniczy

W jakim stopniu zajęcia były przeprowadzone w sposób rzeczowy, kompetentny, rzetelny?

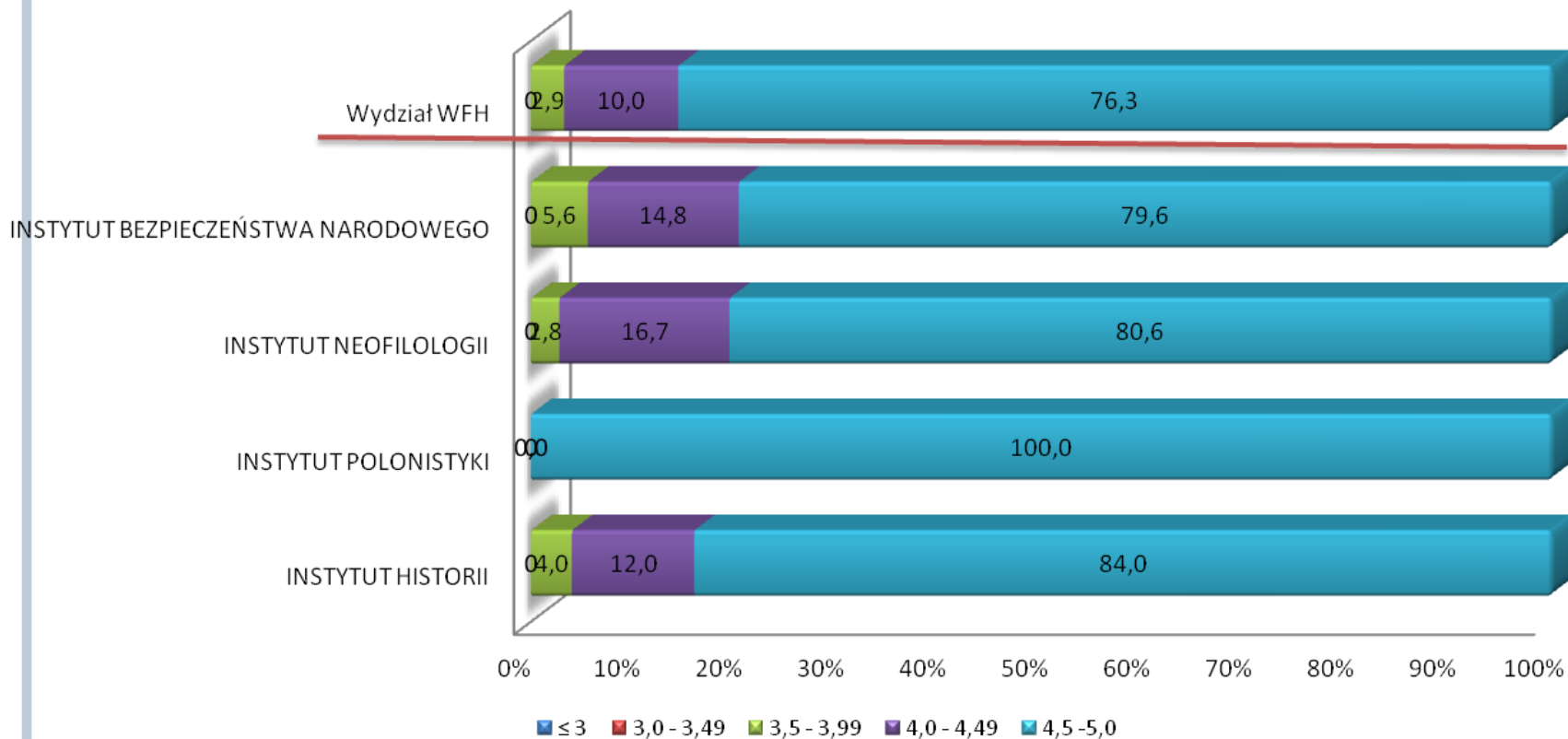
Udział procentowy otrzymanych ocen



Wydział Filologiczno – Historyczny

W jakim stopniu zajęcia były przeprowadzone w sposób rzeczowy, kompetentny, rzetelny?

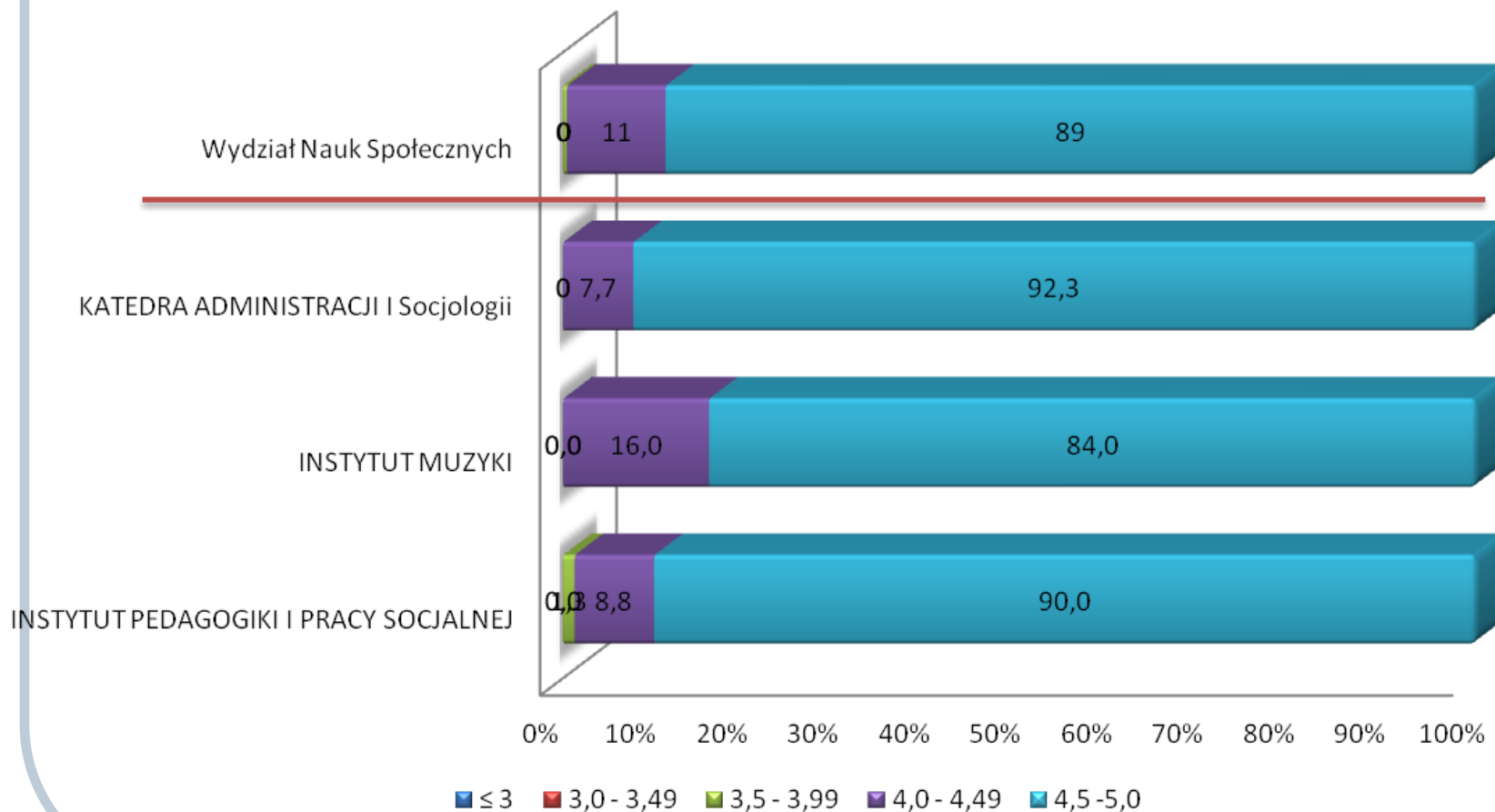
Udział procentowy otrzymanych ocen



Wydział Nauk Społecznych

W jakim stopniu zajęcia były przeprowadzone w sposób rzeczowy, kompetentny, rzetelny?

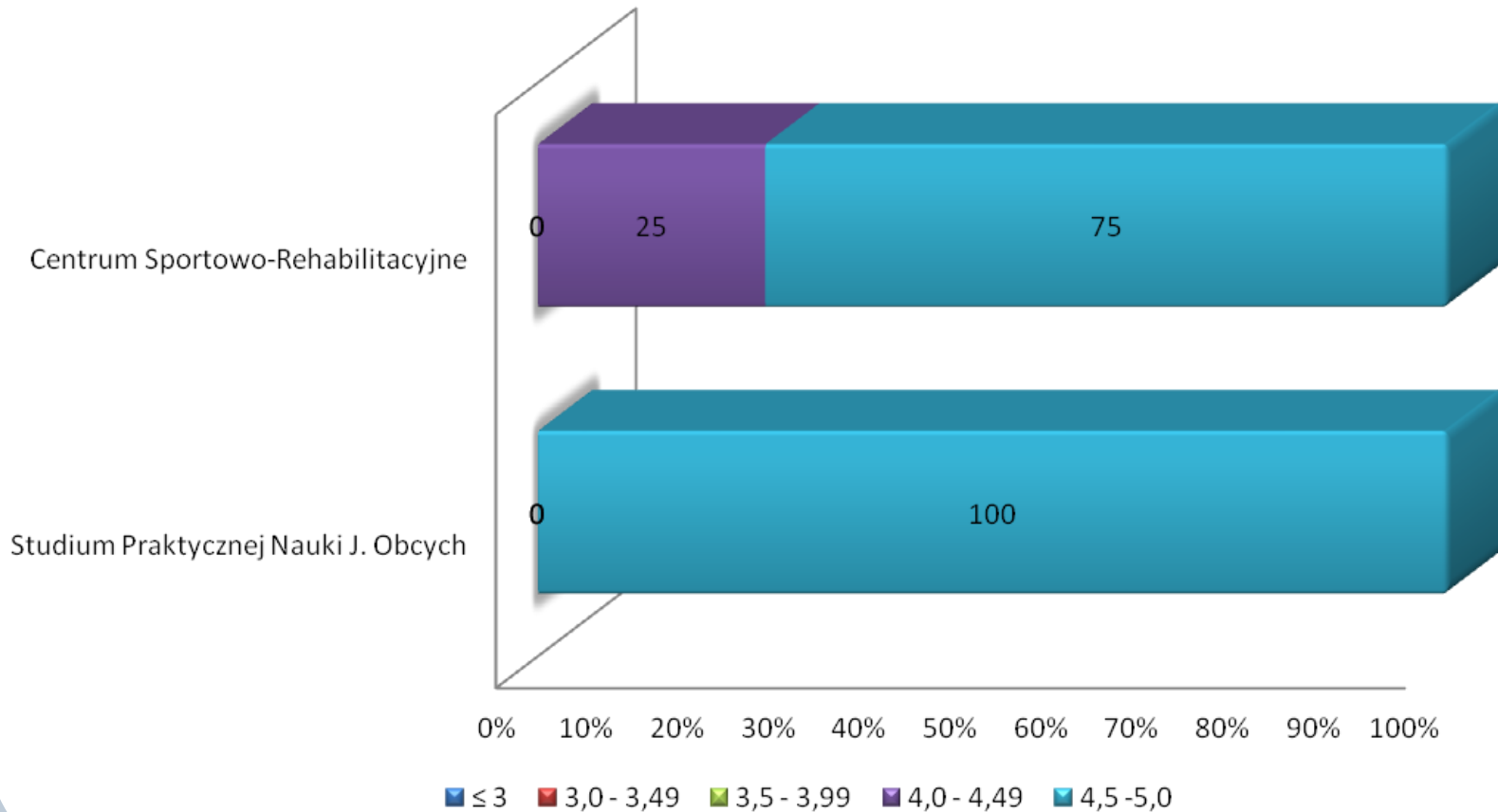
Udział procentowy otrzymanych ocen



Jednostki międzywydziałowe

W jakim stopniu zajęcia były przeprowadzone w sposób rzeczowy, kompetentny, rzetelny?

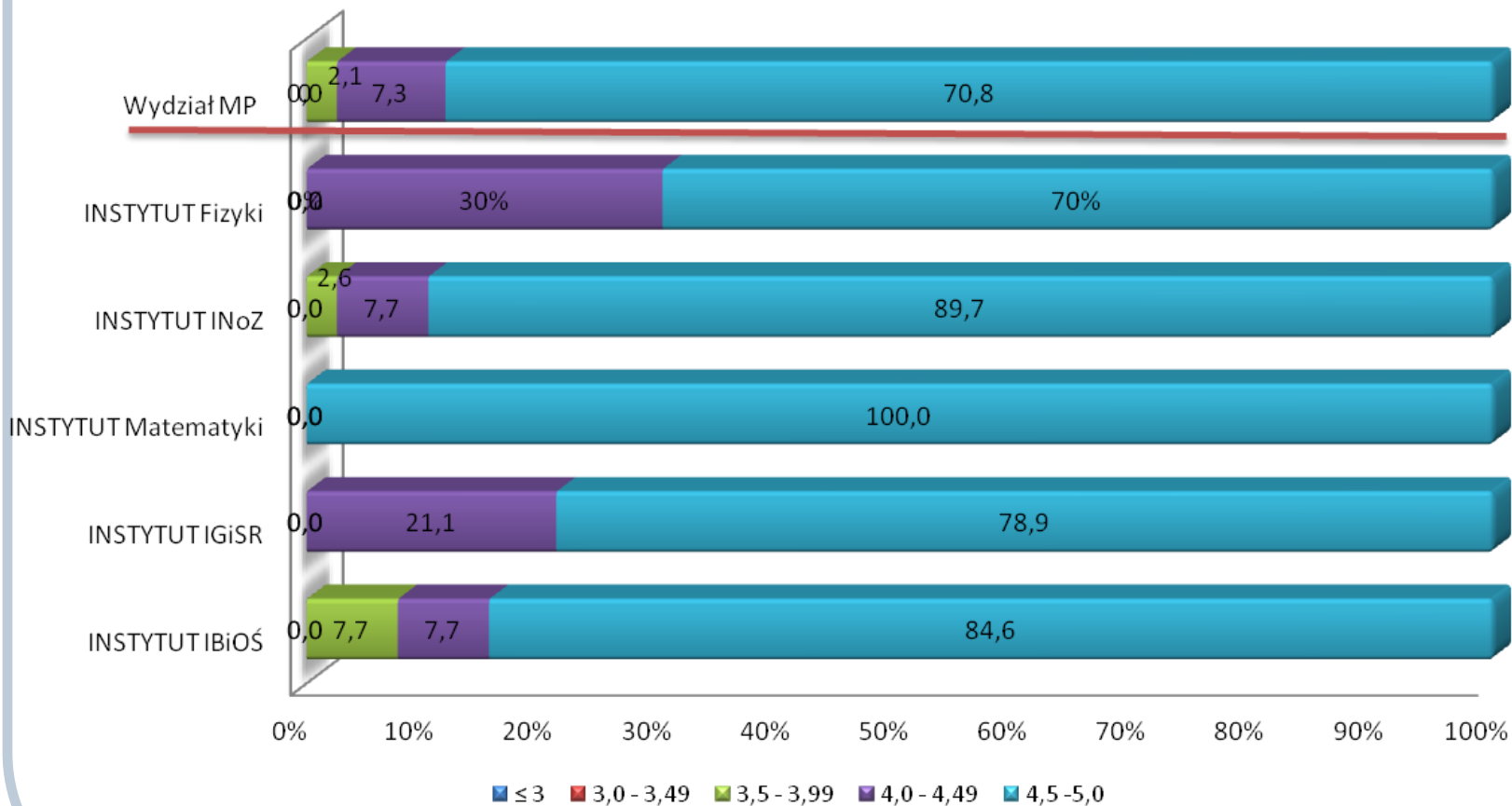
Udział procentowy otrzymanych ocen



Wydział Matematyczno – Przyrodniczy

Ogólna ocena prowadzącego zajęcia jako nauczyciela akademickiego

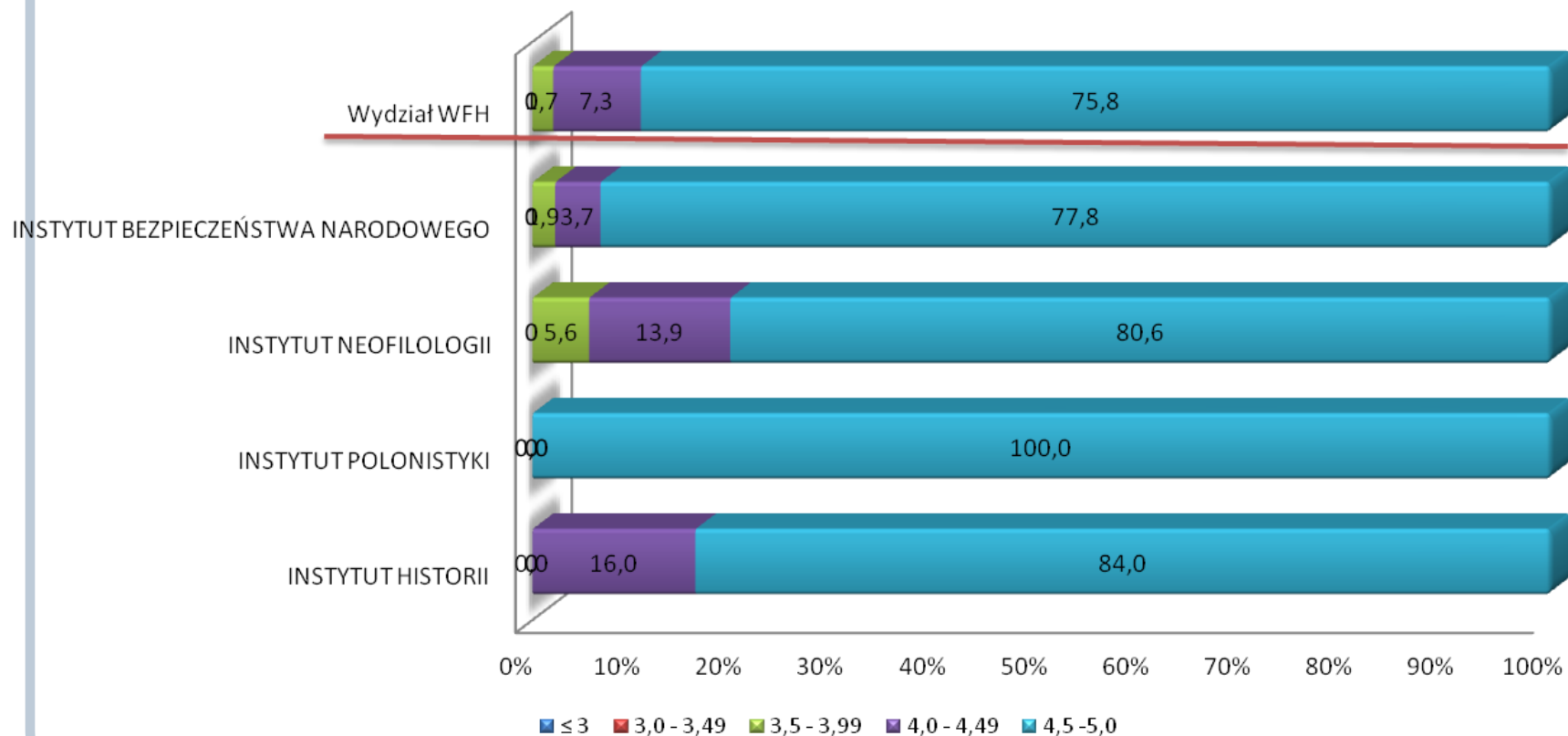
Udział procentowy otrzymanych ocen



Wydział Filologiczno – Historyczny

Ogólna ocena prowadzącego zajęcia jako nauczyciela akademickiego

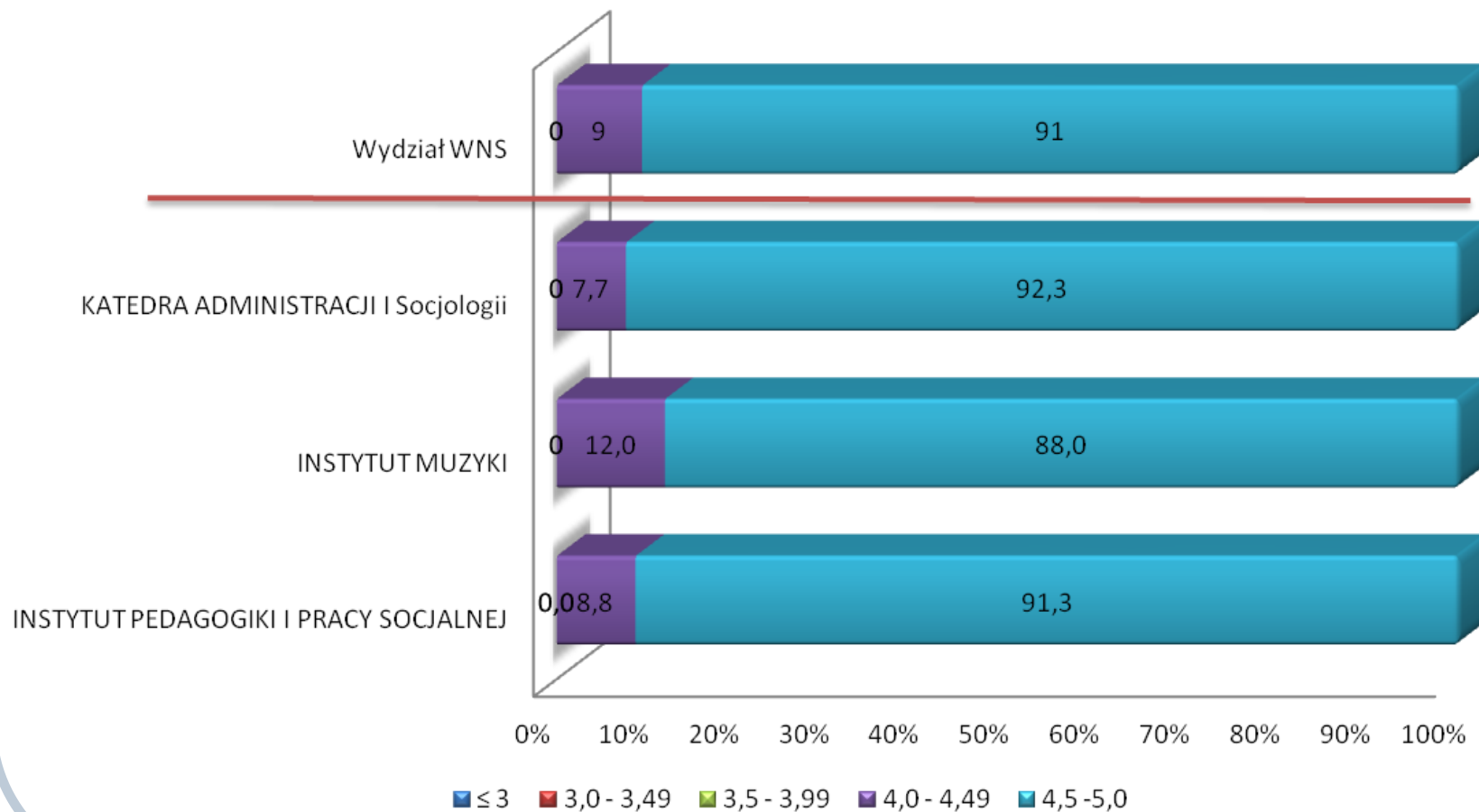
Udział procentowy otrzymanych ocen



Wydział Nauk Społecznych

Ogólna ocena prowadzącego zajęcia jako nauczyciela akademickiego

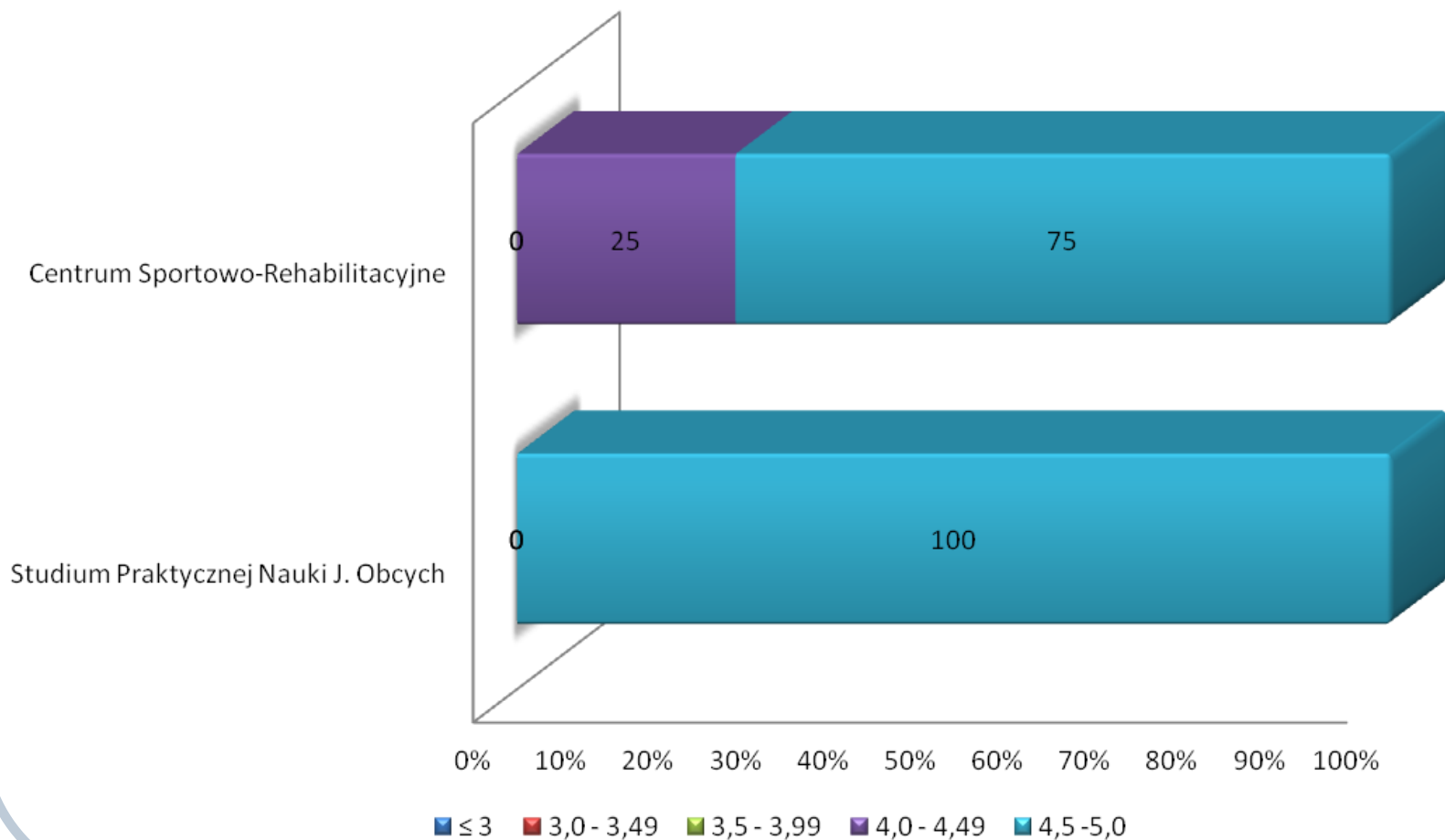
Udział procentowy otrzymanych ocen



Jednostki międzywydziałowe

Ogólna ocena prowadzącego zajęcia jako nauczyciela akademickiego

Udział procentowy otrzymanych ocen



Podsumowanie ankiet 2015-2016 semestr zimowy

- Przeprowadzone badania ankietowe dowodzą nie tylko ustabilizowania się bardzo wysokiego poziomu ocen wystawianych nauczycielom przez studentów, ale także ich ciągłego wzrostu. Motywujące założenie badań spełnia więc swoją rolę, proces kształcenia podlega ciągłemu doskonaleniu, następuje wzrost jakości kształcenia. Po zakończeniu semestru zimowego roku akademickiego 2015-2016, zgodnie z przyjętymi procedurami, przeprowadzona została ankieta wśród studentów. Otrzymaliśmy 24.613 ankiet, w których ocenionych zostało 379 nauczycieli.
- Udział procentowy otrzymanych ocen:

4,5 – 5,0	92,0 %;
4,0 – 4,49	7,1 %;
3.5- 4,0	0,9 %;
3,0 – 3,49	0 %;
poniżej 3,0	0 %.

Podsumowanie ankiet 2015-2016 semestr zimowy

- Ponad 99% stanowią oceny mieszczące się w przedziale 4,0 – 5,0. Tylko niewiele ponad pół procent stanowią oceny w przedziale 3,5-4,0. Nie zanotowano oceny poniżej 3,5. Ankiety dają zatem jednoznaczną odpowiedź, że studenci wysoko oceniają poziom zajęć, ich realizację zgodnie z ustalonym planem nauczania, sposób przedstawiania treści programowych, przygotowanie merytoryczne nauczycieli oraz obecność na dyżurach. Żaden z ocenianych nauczycieli nie podlegał hospitacji interwencyjnej.

Podsumowanie ankiet 2015-2016 semestr zimowy

- Z analizy odpowiedzi na poszczególne pytania wynika, że nauczyciele prowadzą zajęcia zgodnie z obowiązującym rozkładem, dobrze lub bardzo dobrze wywiązują się również z obowiązku dyżuru. Konieczne wydaje się jeszcze doskonalenie pracy nad spójnością treści programowych z sylabusem. Utrzymuje się (z tendencją zniżkową) stosunkowo niska ocena prowadzących, bo ocenę w przedziale 4,5 – 5,0 otrzymało 79.35% ocenianych nauczycieli. Jest to zastanawiające wobec zasadniczo bardzo wysokich ocen. Zestawienie ankiet z dwóch kolejnych lat pozwala na wnioski, iż ma to charakter zauważalnej tendencji. Pozostaje więc ponowić pytanie, czy rozbieżności między ocenami cząstkowymi a oceną ogólną nauczyciela prowadzącego świadczą o wewnętrznej niespójności systemu?